

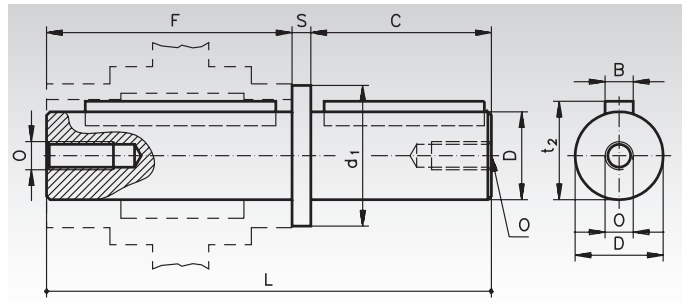
## Príslušenstvo k šnekovým prevodovkám H/I

### Zásuvný typ výstupných hriadelov, jednostranný

**Materiál:** Ocel.

Na prepnutie prevodoviek H/I z dutého hriadela na plný hriadel. Hriadel sa iba zasunie a zaistí pomocou uzavretého krycieho kotúča a montážnej skrutky. Hriadel môže byť zasunutý vpravo alebo vľavo.

Informácie potrebné na objednanie: napr.: Produkt č. 422 031 01, Zásuvný typ výstupného hriadela, jednostranný, Veľkosť prevodovky 031



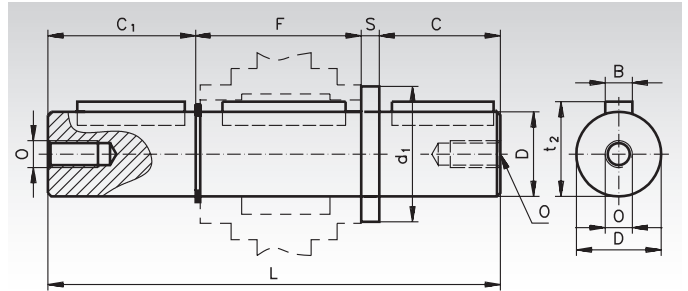
Produkt č.	Veľkosť prevodovky	B mm	C mm	D <sup>h6</sup> mm	d <sub>1</sub> mm	F mm	L mm	O mm	S mm	t <sub>2</sub> mm	Hmot. kg
422 031 01	031	5	30	14	18,5	62	94,5	M6x16	2,5	16,3	0,16
422 040 01	040	6	40	18	23,5	77	120,0	M6x16	3,0	20,8	0,27
422 050 01	050	8	50	25	31,5	90	143,5	M8x22	3,5	28,3	0,59
422 063 01	063	8	50	25	31,5	111	165,0	M8x22	4,0	28,3	0,68
422 075 01	075	8	60	28	34,5	119	183,0	M8x22	4,0	31,3	1,05

### Zásuvný typ výstupných hriadelov, dvojstranný

**Material:** Stahl.

Na prepnutie prevodoviek H/I z dutého hriadela na dvojstranný plný hriadel. Hriadel sa iba zasunie a zaistí pomocou poistného krúžka.

Informácie potrebné na objednanie: napr.: Produkt č. 422 031 02, Zásuvný typ výstupného hriadela, dvojstranný, Veľkosť prevodovky 031



Produkt č.	Veľkosť prevodovky	B mm	C mm	C <sub>1</sub> mm	D <sup>h6</sup> mm	d <sub>1</sub> mm	F mm	L mm	O mm	S mm	t <sub>2</sub> mm	Hmot. kg
422 031 02	031	5	30	29,0	14	18,5	64,0	125,5	M6x16	2,5	16,3	0,18
422 040 02	040	6	40	38,8	18	23,5	79,2	161,0	M6x16	3,0	20,8	0,32
422 050 02	050	8	50	50,0	25	31,5	93,2	196,7	M8x22	3,5	28,3	0,77
422 063 02	063	8	50	48,8	25	31,5	113,2	216,0	M8x22	4,0	28,3	0,98
422 075 02	075	8	60	58,8	28	34,5	121,0	244,0	M8x22	4,0	31,3	1,49

### Prípustné radiálne a axiálne sily

Hodnoty sú vypočítané pre stred konca výstupného hriadela, taktiež sú vypočítané v prevodovom pomere. F<sub>R</sub> je max. radiálna sila pre F<sub>A</sub> = 0.

F<sub>A</sub> je max. prípustná axiálna sila pre F<sub>R</sub> = 0.

Prevodovka Veľkosť	i = 7.5		i = 10		i = 15		i = 20		i = 25		i = 30		i = 40		i = 50		i = 65		i = 80		i = 100	
	F <sub>R</sub> N	F <sub>A</sub> N	F <sub>R</sub> N	F <sub>A</sub> N	F <sub>R</sub> N	F <sub>A</sub> N	F <sub>R</sub> N	F <sub>A</sub> N	F <sub>R</sub> N	F <sub>A</sub> N	F <sub>R</sub> N	F <sub>A</sub> N	F <sub>R</sub> N	F <sub>A</sub> N	F <sub>R</sub> N	F <sub>A</sub> N	F <sub>R</sub> N	F <sub>A</sub> N	F <sub>R</sub> N	F <sub>A</sub> N	F <sub>R</sub> N	F <sub>A</sub> N
031	750	150	775	115	800	160	850	170	900	180	950	190	1000	200	1100	220	1200	240	1300	260	1450	290
040	1150	230	1200	240	1250	250	1350	270	1500	300	1600	320	1700	340	1800	360	1950	390	2100	420	2300	460
050	1200	240	1400	280	1600	320	1900	380	2100	420	2500	500	2800	560	3000	600	3200	640	3200	640	3200	640
063	1250	250	1700	340	1750	350	2000	400	2500	500	2700	540	3000	600	3250	650	3500	700	3700	740	3900	780
075	1300	260	1900	380	2300	460	2500	500	3000	600	3200	640	3500	700	3800	760	4100	820	4400	880	4700	940

### Objem maziva v litroch (dm<sup>3</sup>)

Prevodovky sú doživotne mazané pomocou syntetického oleja. Pri normálnych vlastnostiach prevádzky, nie je potrebná výmena oleja. Objem maziva je rovnaký pre všetky montážne pozície.

Veľkosť	031	040	050	063	075
Objem oleja	0.05	0.07	0.15	0.4	0.6