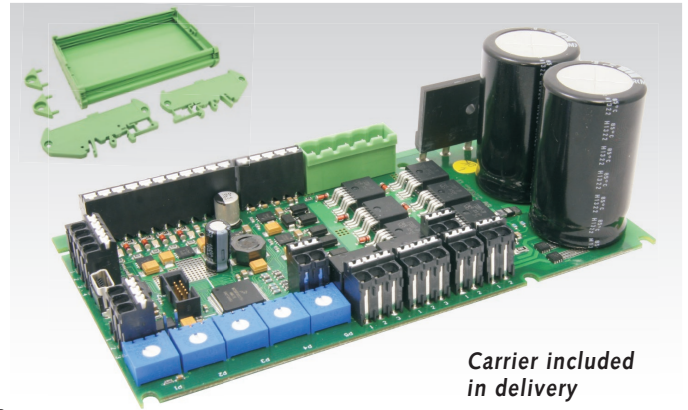


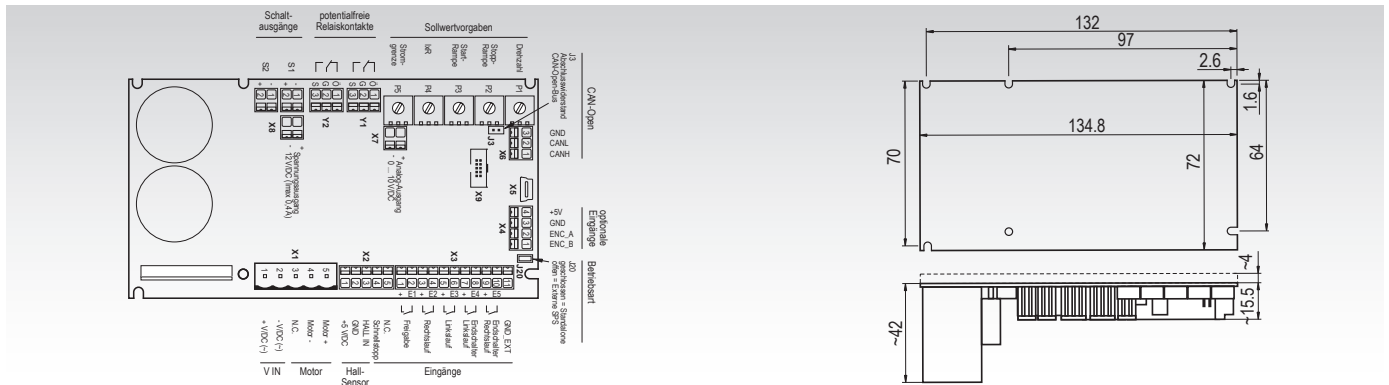
Riadiaca jednotka motora SFRG 3 pre DC-pohony

- Inteligentná riadiaca jednotka motora pre riadenie a reguláciu (možnosť voľby) kartáčových DC motorov s výstupom PWM.
- Prívod napätia: 10 - 36 V DC alebo 10 - 24 V AC.
- Prúd motora až do 10A trvalého zaťaženia.
- CANopen.
- 5 bezpotenciálových spínacích vstupov alebo 5 napätových vstupných signálov 10 - 24 V (nastaviteľné jumpermi)
- 5 nastavovacích potenciometrov.
- 2 vstupy pre Hallove senzory alebo enkodéry.
- 2 prepínajúce výstupy, max. 1.5A.
- 2 nízkonapätové prepínacie relé.
- Výstupné napätie 12 V DC max. 0,4 A, napr. na zapojenie zastavovacieho spínača
- Rampa štart / stop. • Sledovanie prúdu motora.
- Predprogramované funkcie: Vpravo, vľavo, stop, uvoľniť.



Carrier included in delivery

Informácie potrebné na objednanie: Produkt č. 430 460 30, Riadiaca jednotka SFRG 3



Produkt č. 430 460 30, Riadiaca jednotka SFRG 3

Elektrické údaje

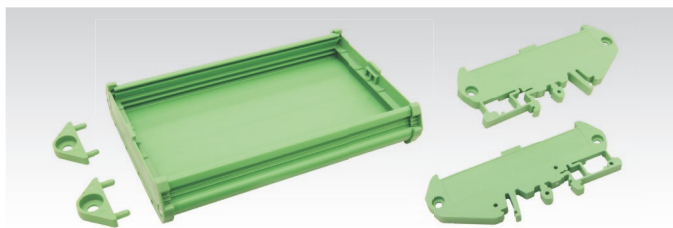
- Napájacie napätie:** 10 V... 36 V DC/10 V... 24 V AC.
- Nominálny prúd motora:** 10 A trvalé zaťaženie (špičkový prúd max. 25 A).
- Obmedzenie prúdu motora:** nastaviteľné (plynulé 0-100 % v 1% krokoch).
- Rozsah nastavenia rýchlosti:** až do 50:1 (mod nastavenia IxR / riadená prevádzka.)
- Digitálne vstupy:** bezpotenciálový samozavierací NO kontakt cca. 2mA alebo napätové vstupné signály 10 - 24V DC (nastaviteľné jumpermi)
- Výstupná spínacia frekvencia:** cca 18 kHz.
- Spínacie výstupy:** max. 1.5 A.
- Výstupy relé:** max. 1A / 24 V DC.
- Rampa:** Doba stúpania/klesania 0-100 % v 1% krokoch.
- Pripojenia:** Použiteľné pre CANopen systémy.

Všeobecné údaje

- Technológia konektorov:** SPRING konektory.
- Schválenie:** v zhode s CE.
- Trieda ochrany:** 3.
- Krytie:** otvorený modul IP00 ako pre IEC529 / EN 60529 / DIN VDE 0470 T1. Prevádzka s nízkym napätím.
- Izolácia:** nie je potrebná.
- Ochrana pred dotykom:** 2. Hmotnosť 120 g.
- Level kontaminácie:** 2. Prípustná teplota okolia počas prevádzky: -10 až +60°C.
- Doska plošných spojov je navrhnutá pre inštaláciu v uzavretej ovládacej skrinke alebo podobnom rozvádzači vyrobenom z kovu s ochrannou triedou min. IP 44. Je potrebné zabezpečiť adekvátne chladenie (voľná konvekcia). Zapojenie musí byť vykonané v súlade s EMC požiadavkami.

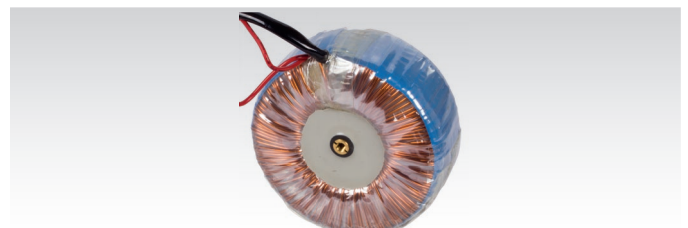
Je možné pre použitie špecifických softvérových funkcií, rovnako ako je možné svorkové zapojenie externých potenciometrov.

Carrier for SFRG 3



Plastic carrier for easy mounting of motor controller SFRG 3 on a rail EN 60715 width 35 mm or at a housing wall. Total height of SFRG 3 with carrier, on a DIN rail with height 7.5 mm: 76 mm. Total height of SFRG 3 with carrier, at a wall: 60 mm. **This carrier is included in delivery of motor controller SFRG 3.**

Toroidné transformátory



Produkt č.	Výkon VA	Sekundárne napätie V(AC)	Nominálny prúd A	Vonkajší Ø mm	Dĺžka mm	Hmotnosť kg
430 460 01	120	1x24	5,0	98	48	1,25
430 460 02	192	1x24	8,0	115	48	1,85

Primárne napätie 230 V (AC). Description at www.maedler.sk