

Malé šnekové prevodové motory SFS veľkosť 2 s DC Motorom 12 alebo 24V

Teleso: Motor: Oceľ, pozinkovaná. Prevodovka: Hliník.

Môže byť montované v akejkoľvek pozícii.

Ozubenie: Šnekové ozubené kolesá vyrobené z plastu.

Ložisko: Výstupná strana, klzné ložisko, strana motora, guľčkové ložisko.

Mazanie: Bezúdržbové - mazanie tukom.

Motor: Kartáčové DC motory 12 V alebo 24 V, bez rušenia.

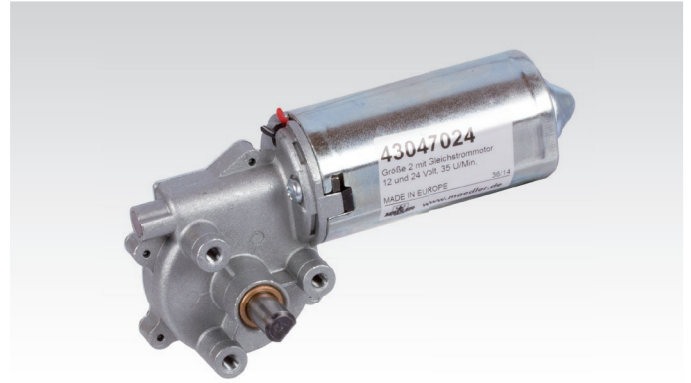
Zmena smeru otáčania prepnutím polarity.

Trieda ochrany podľa EN 60529: IP 30.

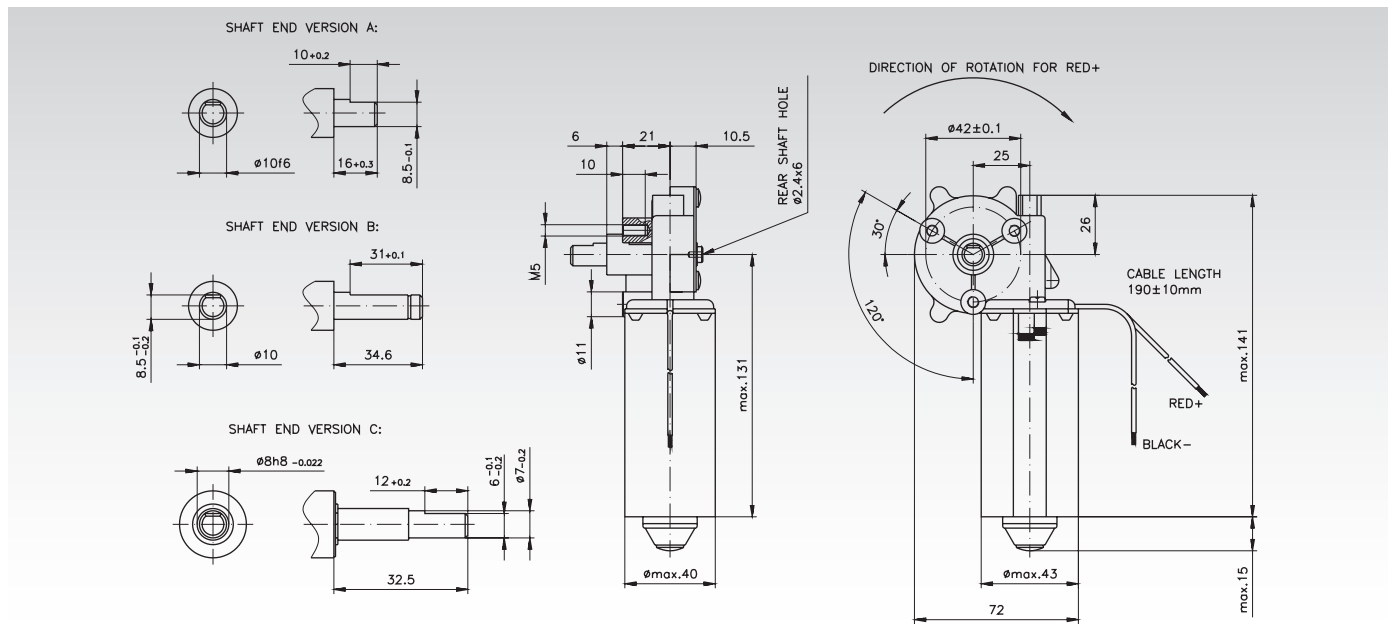
Prevádzkový mód ako pre VDE 0530: S2-10 min.

Prípustná teplota okolia počas prevádzky: -10 až +60°C.

Ideálny pohon pre krátkodobé operácie, napr. pre parkovacie zariadenia.



Informácie potrebné na objednanie: napr.: Typ, voľnobežné otáčky, Produkt č.



Produkt č.	Nominálne napätie V	Voľnobežné otáčky n_0 min ⁻¹	Nominálna rýchlosť n_N min ⁻¹	Nominálny krút.m. M_N Nm	Nominálny prúd I_N A	Nominálny výkon P_N W	Uťahovací moment M_A Nm	Pomer i	Typ konca hriadeľa	Hmotnosť g
430 470 12	12	25	21,0	1,00	0,9	2,1	6	62:1	A	700
430 470 24	24	35	28,0	2,00	1,0	5,9	10	62:1	A	700
430 471 24	24	50	40,0	2,00	1,48	8,4	10	62:1	B	700
430 472 24	24	95	69,0	5,00	3,1	35,0	18	62:1	A	700
430 473 24	24	140	124,0	2,00	3,0	26,0	18	62:1	B	700
430 474 24	24	210	158,0	2,00	4,0	33,0	8	59:3	C	700

Prípustné radiálne zaťaženie hriadeľa F_R : 60 N (10 mm od objímky ložiska).

Prípustné axiálne zaťaženie hriadeľa F_A : 10 N ťahové zaťaženie alebo 15 N tlakové zaťaženie.

Poznámka

Všetky hodnoty sú priemerné, merané so studeným motorom.

Sú možné 10% odchýlky

Aby ste predišli preťaženiu prevodovky, nesmú byť prekročené uvedené medzné zaťaženia.

Ľe typ na žiadosť.

Továrenské odrušenie

