

Malé šnekové prevodové motory Typ SG a DC motorom 24V

Teleso: Hliník, utesnený proti presakovaniu maziva a chránený proti prachu. Môže byť montované v akejkoľvek pozícii.

Výstupný hriadel: voliteľný, na jednej alebo druhej strane.

Ozubenie: Šnekové koleso vyrobené zo špeciálneho bronzu, šnek vyrobený z ocele, kalený a brúsený.

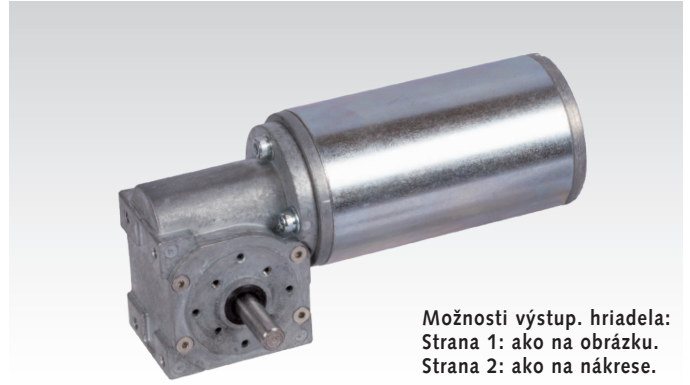
Ložisko: Motor a prevodovka s valčekovým ložiskom.

Mazanie: Bezúdržbové mazanie tukom.

Motor: Kartáčové DC motory 24 V.

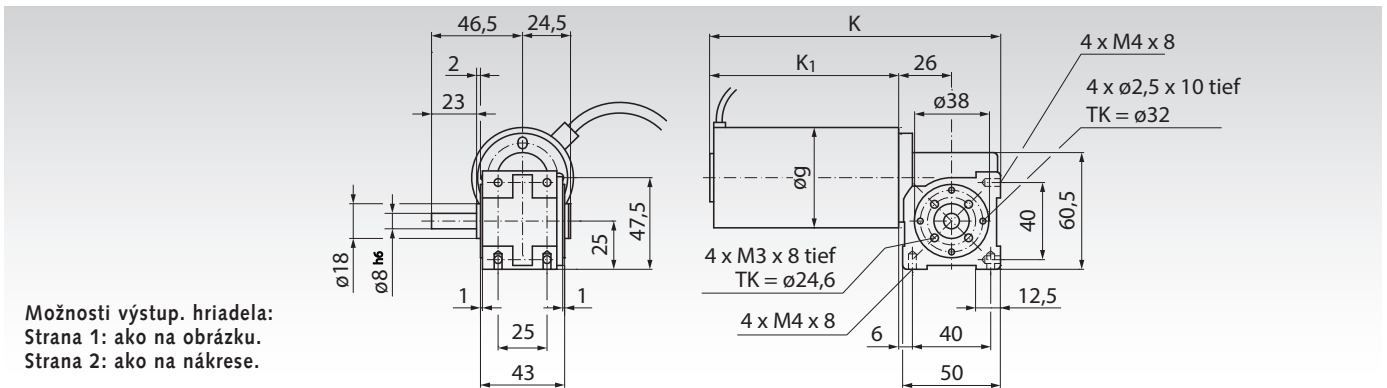
Nominálna rýchlosť motora 3,000 min⁻¹, s relatívne konštantnou rýchlosťou. Volné konce napájania. Smer otáčania môžete zmeniť výmenou polarít napájania.

Trieda ochrany IP 40. Trieda izolácie B. Prevádzkový mód S1.



Možnosti výstup. hriadela:
Strana 1: ako na obrázku.
Strana 2: ako na nákrese.

Informácie potrebné na objednanie: napr.: Typ, výkon, strana výstupu, výstupná rýchlosť, Produkt č. ,



Možnosti výstup. hriadela:
Strana 1: ako na obrázku.
Strana 2: ako na nákrese.

Ostatné rozmery

Výkon Watt	g mm	k mm	k ₁ mm
28	42	149	98
56	50	180	129

Rozmery bez uvedenia tolerance sú nezáväzné!

Prípustné zaťaženie ložiska výstup. hriadela:
radiálne 40 N, axiálne 40 N

Motor 28 Watt, 3000 min⁻¹, cca. 1.9 A pri 24 Volt

Produkt č. Výstupná Strana 1	Produkt č. Výstupná Strana 2	Výstupná rýchlosť min ⁻¹	Pomer i =	Krútiaci moment efektívny Nm	Krútiaci moment max. prípustný* Nm	Hmotnosť kg
430 491 01	430 492 01	44	68 : 1	2,1	4,1	1,0
430 491 02	430 492 02	75	40 : 1	1,2	4,7	1,0
430 491 03	430 492 03	100	30 : 1	1,0	4,3	1,0
430 491 04	430 492 04	143	21 : 1	0,9	4,1	1,0
430 491 05	430 492 05	200	15 : 1	0,7	4,3	1,0
430 491 06	430 492 06	286	10,5 : 1	0,6	4,1	1,0
430 491 07	430 492 07	429	7 : 1	0,4	4,3	1,0
430 491 08	430 492 08	1000	3 : 1	0,2	2,6	1,0

* Max. krútiaci moment na výstupnom hriadeli nesmie byť prekročený pri spustení.

Motor 56 Watt, 3000 min⁻¹, cca. 3.4 A pri 24 Volt

Produkt č. Výstupná Strana 1	Produkt č. Výstupná Strana 2	Výstupná rýchlosť min ⁻¹	Pomer i =	Krútiaci moment efektívny Nm	Krútiaci moment max. prípustný* Nm	Hmotnosť kg
430 491 09	430 492 09	44	68 : 1	4,1	4,1	1,5
430 491 10	430 492 10	75	40 : 1	2,4	4,7	1,5
430 491 11	430 492 11	100	30 : 1	2,1	4,3	1,5
430 491 12	430 492 12	143	21 : 1	1,7	4,1	1,5
430 491 13	430 492 13	200	15 : 1	1,5	4,3	1,5
430 491 14	430 492 14	286	10,5 : 1	1,2	4,1	1,5
430 491 15	430 492 15	429	7 : 1	0,9	4,3	1,5
430 491 16	430 492 16	1000	3 : 1	0,4	2,6	1,5

* Max. krútiaci moment na výstupnom hriadeli nesmie byť prekročený pri spustení.