

Malý prevodový motor SE s DC Motorom, Veľkosť 2

Teleso: Hliník, utesnený proti presakovaniu maziva a chránený proti prachu, môže byť montované v akejkolvek pozícii.

Ozubenie: Šnekové ozubené koleso vyrobené z plastu, šnek vyrobený z ocele, brúsený. Nie je samosvorné.

Ložisko: Motor a prevodovka s valčekovým ložiskom.

Mazanie: Bezúdržbové mazanie tukom.

Motor: Kartáčové DC motory 24 V.

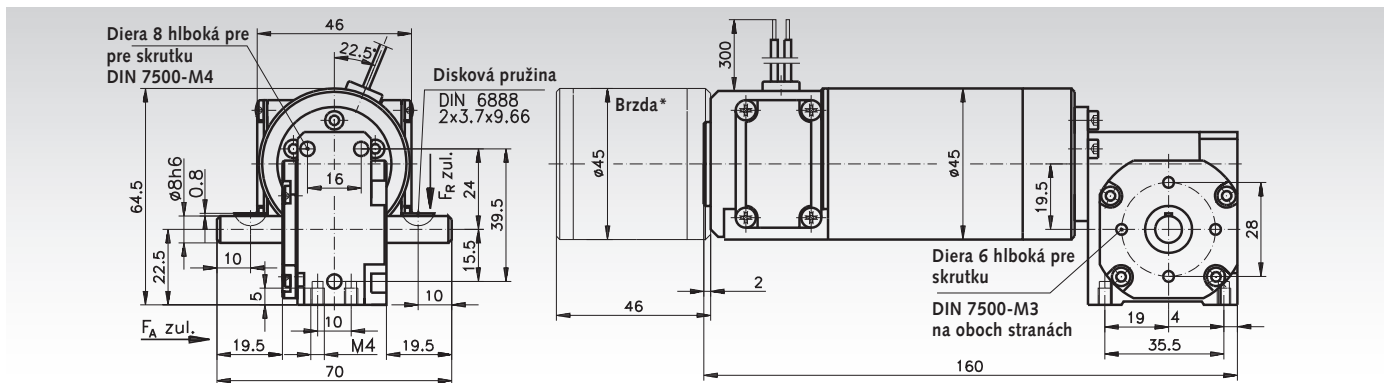
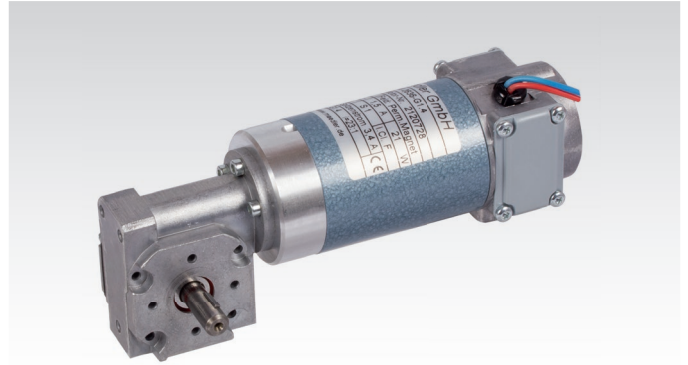
Nominálna rýchlosť motora 3,000 min⁻¹, šnek vyrobený priamo na hriadeli motora. Volné konce vedenia. Smer otáčania môžete zmeniť výmenou vedenia.

Trieda ochrany podľa VDE 0530: IP 41.

Trieda izolácie podľa VDE 0530: F.

Prevádzkový mód ako pre VDE 0530: S1.

Informácie potrebné na objednanie: napr.: Typ, Veľkosť 2, Napätie, Výstupná rýchlosť, Produkt č.



Veľkosť 2

Produkt č. 24 V	Nominálna výstupná rýchlosť min ⁻¹	Pomer i	max. nepretrž. krút.m. Nm	Max. počiatočný krút.m. Nm	Nominálny výkon motora W	Výstupný výkon W	Účinnosť prevodovky %	Hmotnosť kg
430 420 24	411	7,3:1	0,35	2,0	20	15	76	0,8
430 421 24	261	11,5:1	0,50	2,0	19	14	73	0,8
430 422 24	200	15:1	0,65	2,0	20	14	70	0,8
430 423 24	130	23:1	1,00	2,0	21	14	67	0,8
430 424 24	100	30:1	1,10	2,0	19	12	63	0,8
430 425 24	79	38:1	1,05	1,2	15	9	60	0,8

Prístupné radiálne zaťaženie hriadela F_R : 110 N (stred hriadela).

Prístupné axiálne zaťaženie hriadela F_A : 60 N.

Tolerancie +/- 10%.

Poznámka

Účinnosť uvedená v tabuľke je platná pre správne bežiacu prevodovku pri prevádzkovej teplote. Aby sa predišlo preťaženiu prevodovky, nesmú byť prekročené uvedené medzné zaťaženia. Pri obrátenej prevádzke musia byť medzné zaťaženia vynásobené s faktorom 0.75.

* Tiež dostupné s možnosťou DC senzora rýchlosti, kódovačom a brzdou.

Regulátory rýchlosti

Strana 741

