

Prevodové motory NR/I

Teleso: Jednodielne teleso v tvare kvádra, odolné proti krúteniu, vyrobené z šedej liatiny typu GG20 alebo GGG40. Maľba RAL 7031 modrá šedá. Vysoká torzná tuhosť napomáha dosiahnuť presnosť pri výrobe, vedie k nízkemu hluku a tak dlhšej životnosti.

Ozubenie: Šikmé prevodové kolesá sú vyrobené z kovaných polotovarov, ozubené kolesá sú povrchovo kalené a brúsené alebo leštené. Výpočty boli vykonané podľa DIN 3990.

Ložisko: vhodne dimenzované valivé ložiská.

Hriadele: Ø podľa ISO k6. Tesné perá podľa DIN 6885/1. Strediace jamky so závitmi podľa DIN 332/2, viď strana 863.

Mazanie: Prevodovky sú dodané naplnené so správnym množstvom oleja alebo tuku, ktoré poskytujú dostatočné mazanie na cca 10.000 hodín prevádzky, alebo pre dobu prevádzky 2 roky pri teplote -5°C až +40°C. Pri výmene maziva, prevodovku vždy riadne vyčistite.

Motor: 230/400 V, 50 Hz, prevádzkový mód S1, IP 55, trieda izolácie „F“, medzná teplota +80°C pri max. teplote okolia 40°C. Od 0,75 kW: termistor 3 x 155°C.

Trieda účinnosti IE3.

Prevodovka s vyšším výkonom, iné rýchlosti, vhodné brzdné motory, motory nevýbušného vyhotovenia alebo dvojrychlostné motory a iné modely na žiadosť.

Informácie potrebné na objednanie: napr.: Typ, Výkon motora, Výstupná rýchlosť, Model, Produkt č.



Poznámka

Objem oleja a pozícia odvetrania závisia od modelu a montážnej pozície. Prosím, pozorne si prečítajte inštrukcie týkajúce sa prevádzky a údržby na www.maedler.sk

Produkt č. Model B3	P kW	n ₂ min ⁻¹	M _a Nm	f _B	i _{tot.}	Štandardné ložisko		Tabuľka rozmerov	Hmot. kg
						F _R ¹⁾ N	F _A ²⁾ N		
431 002 01	0,12	3,3	209*	0,8	420,83	2980	4000	1	18
431 002 04	0,12	5,0	220*	0,8	275,12	2890	4000	1	18
431 002 06	0,12	7,0	164	1,2	195,78	3240	4000	1	18
431 002 07	0,12	8,6	133	1,3	159,36	3400	4000	1	18
431 002 08	0,12	10	111	1,3	132,45	3490	4000	1	18
431 003 04	0,12	19	61,1	1,5	73,06	2270	3270	2	12
431 003 06	0,12	26	44,9	2,0	53,68	2340	3270	2	12
431 003 08	0,12	41	28	3,4	33,42	2390	3270	2	12
431 003 10	0,12	59	19,3	4,0	23,13	2400	3270	2	11
431 003 12	0,12	86	13,3	5,4	15,95	2410	3270	2	12
431 003 13	0,12	107	10,7	6,5	12,82	2410	3270	2	11
431 003 16	0,12	148	7,8	8,4	9,28	2390	3270	2	11
431 003 19	0,12	199	5,8	10,6	6,89	2170	3270	2	11
431 003 21	0,12	284	4	14,1	4,82	1930	3240	2	11
431 003 23	0,12	405	2,8	18	3,38	1720	2780	2	11
431 010 01	0,18	2,6	650	1,0	524,08	5700	9000	3	46
431 010 02	0,18	3,3	523	1,3	421,32	6110	9000	3	46
431 010 03	0,18	4,1	421	1,5	339,15	6380	9000	3	46
431 011 01	0,18	5,3	325	1,0	262,24	4520	5600	4	29
431 011 02	0,18	6,4	270	1,3	217,73	4820	5600	4	29
431 011 04	0,18	9,1	188	1,6	151,44	5150	5600	4	29
431 014 01	0,18	19	90,7	1,0	73,06	2080	3270	2	13
431 014 03	0,18	26	66,6	1,3	53,68	2250	3270	2	12
431 014 05	0,18	41	41,5	2,3	33,42	2350	3270	2	12
431 014 07	0,18	60	28,7	2,7	23,13	2380	3270	2	12
431 014 09	0,18	87	19,8	3,6	15,95	2400	3270	2	12
431 014 10	0,18	108	15,9	4,4	12,82	2400	3270	2	12
431 014 13	0,18	149	11,5	5,6	9,28	2370	3270	2	12
431 014 16	0,18	201	8,6	7,1	6,89	2160	3270	2	12
431 014 18	0,18	287	6	9,5	4,82	1920	3190	2	12
431 014 20	0,18	410	4,2	12,2	3,38	1710	2760	2	12
431 024 01	0,25	19	123	1,1	72,63	3440	4000	5	17
431 024 02	0,25	23	104	1,5	61,35	3510	4000	5	16
431 025 01	0,25	26	90,6	1,0	53,68	2110	3270	6	14
431 025 03	0,25	42	56,4	1,7	33,42	2300	3270	6	14
431 025 05	0,25	61	39	2,0	23,13	2360	3270	6	14
431 025 07	0,25	89	26,9	2,7	15,95	2390	3270	6	14
431 025 08	0,25	110	21,6	3,2	12,82	2400	3270	6	14
431 025 11	0,25	152	15,7	4,2	9,28	2310	3270	6	14
431 025 14	0,25	205	11,6	5,2	6,89	2110	3270	6	14
431 025 16	0,25	294	8,1	7,0	4,82	1830	3140	6	14
431 025 18	0,25	419	5,7	8,9	3,38	1680	2720	6	14

* Max. výstupný krútiaci moment: pri f_B = 0.8. Tabuľka rozmerov na strane 770.

Prevodové motory NR/I

Produkt č. Model B3	P kW	n ₂ min ⁻¹	M _a Nm	f _B	i tot.	Štandardná montáž		Tabuľka rozmerov	Hmot. kg
						F _R ¹⁾ N	F _A ²⁾ N		
431 034 01	0,37	9,3	381	0,8	151,44	4200	5600	7	32
431 034 02	0,37	11	312	1,1	124,17	4610	5600	7	32
431 036 01	0,37	16	217	1,2	86,30	5070	5600	8	25
431 036 02	0,37	20	176	1,5	69,81	5190	5600	8	25
431 036 03	0,37	25	139	2,3	55,28	5300	5600	8	25
431 038 01	0,37	34	105	0,9	41,58	1990	3270	6	15
431 038 02	0,37	42	84	1,1	33,42	2150	3270	6	15
431 038 06	0,37	61	58,2	1,3	23,13	2290	3270	6	15
431 038 08	0,37	88	40,1	1,8	15,95	2350	3270	6	15
431 038 09	0,37	110	32,2	2,2	12,82	2380	3270	6	15
431 038 12	0,37	151	23,3	2,8	9,28	2270	3270	6	15
431 038 15	0,37	204	17,3	3,5	6,89	2080	3270	6	15
431 038 17	0,37	291	12,1	4,7	4,82	1850	3270	6	15
431 044 01	0,55	14	372	0,9	100,60	4270	5600	9	34
431 044 02	0,55	16	327	1,0	88,45	4570	5600	9	34
431 046 01	0,55	20	258	1,0	69,81	4910	5600	10	28
431 046 02	0,55	26	204	1,6	55,28	5110	5600	10	28
431 047 01	0,55	30	177	1,0	47,87	2480	4000	11	20
431 047 02	0,55	37	142	1,3	38,31	3030	4000	11	20
431 047 03	0,55	46	115	1,4	31,19	3370	4000	11	20
431 047 04	0,55	55	95,9	1,4	25,92	3210	4000	11	20
431 048 02	0,55	58	90,2	1,0	24,39	1910	3270	12	17
431 048 03	0,55	69	76,2	1,0	20,59	2200	3270	12	17
431 048 04	0,55	89	59	1,2	15,95	2290	3270	12	17
431 048 05	0,55	111	47,4	1,5	12,82	2330	3270	12	17
431 048 06	0,55	126	41,7	1,6	11,27	2310	3270	12	17
431 048 07	0,55	143	36,8	1,7	9,95	2240	3270	12	17
431 048 08	0,55	153	34,3	1,9	9,28	2190	3270	12	17
431 048 11	0,55	206	25,5	2,4	6,89	2010	3270	12	17
431 058 01	0,75	37	194	0,9	38,31	600	4000	11	20
431 058 02	0,75	45	158	1,0	31,19	1350	4000	11	20
431 058 03	0,75	55	131	1,0	25,92	1890	4000	11	20
431 058 04	0,75	66	108	1,6	21,28	2960	4000	11	20
431 058 05	0,75	75	95,1	1,7	18,79	2890	4000	11	20
431 058 06	0,75	85	84,7	1,8	16,73	2830	4000	11	20
431 059 02	0,75	110	64,9	1,1	12,82	2260	3270	12	18
431 059 04	0,75	142	50,4	1,3	9,95	2150	3270	12	18
431 059 06	0,75	173	41,5	1,5	8,19	2040	3270	12	18
431 059 08	0,75	205	34,9	1,7	6,89	1950	3270	12	18
431 059 10	0,75	294	24,4	2,3	4,82	1760	3090	12	18
431 059 12	0,75	419	17,1	3,0	3,38	1590	2730	12	18
431 069 01	1,10	31	337	0,9	45,90	1250	5600	13	33
431 069 03	1,10	40	261	1,3	35,55	3170	5600	13	33
431 069 04	1,10	49	215	1,4	29,31	3920	5600	13	33
431 069 05	1,10	58	182	1,4	24,73	4300	5600	13	33
431 069 06	1,10	71	147	1,9	19,87	4120	5600	13	33
431 070 03	1,10	85	123	1,3	16,73	1920	4000	14	25
431 070 04	1,10	107	98,4	1,5	13,39	2270	4000	14	25
431 070 06	1,10	148	70,9	1,9	9,65	2300	4000	14	25
431 070 08	1,10	219	48	2,6	6,53	2080	3650	14	25
431 070 10	1,10	290	36,2	3,2	4,93	1940	3360	14	25
431 070 12	1,10	359	29,2	3,9	3,98	1810	3080	14	25
431 080 01	1,50	40	360	0,9	35,55	343	381	13	35
431 080 02	1,50	49	292	1,3	28,80	1000	5600	13	35
431 080 03	1,50	60	240	1,4	23,74	2000	5600	13	35
431 080 04	1,50	71	203	1,4	20,03	2600	5600	13	34
431 081 01	1,50	85	169	0,9	16,73	239	272	14	27
431 081 02	1,50	106	136	1,1	13,39	600	3920	14	27
431 081 04	1,50	147	97,7	1,4	9,65	1650	3760	14	27
431 081 06	1,50	217	66,1	1,9	6,53	1980	3380	14	27
431 081 08	1,50	287	49,9	2,3	4,93	1870	2140	14	27
431 081 10	1,50	356	40,3	2,8	3,98	1750	2920	14	27
431 081 11	1,50	417	34,3	3,2	3,39	1690	2780	14	27

¹⁾ Radiálne zaťaženie F_R max pri F_A = 0. ²⁾ Axiálne zaťaženie F_A max pri F_R = 0. Tabuľka rozmerov na strane 770.

Poznámka pre dimenzovanie

3-fázové motory majú veľmi vysoké počiatkové krútiace momenty. Max. prípustný, stabilný krútiaci moment prevodovky je výsledok výstupného krútiaceho momentu a prevádzkového faktoru: $M_{max.} = M_a \times f_B$

Tento krútiaci moment nesmie byť nikdy prekročený.

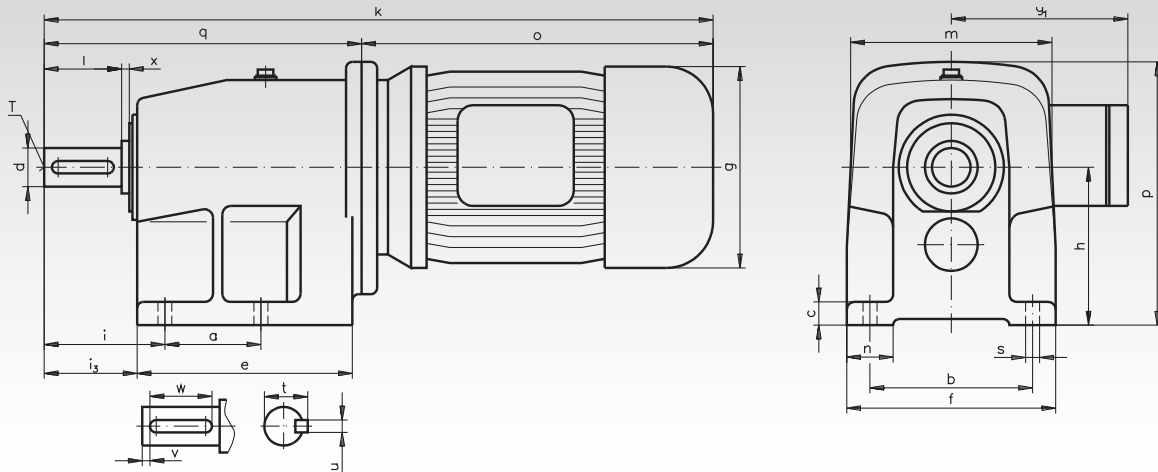
Okrem toho, v závislosti od druhu prevádzky, musia byť zväžené faktory pre nárazové zaťaženie a akceleráciu.

Frekvenčné
meniče strana 744

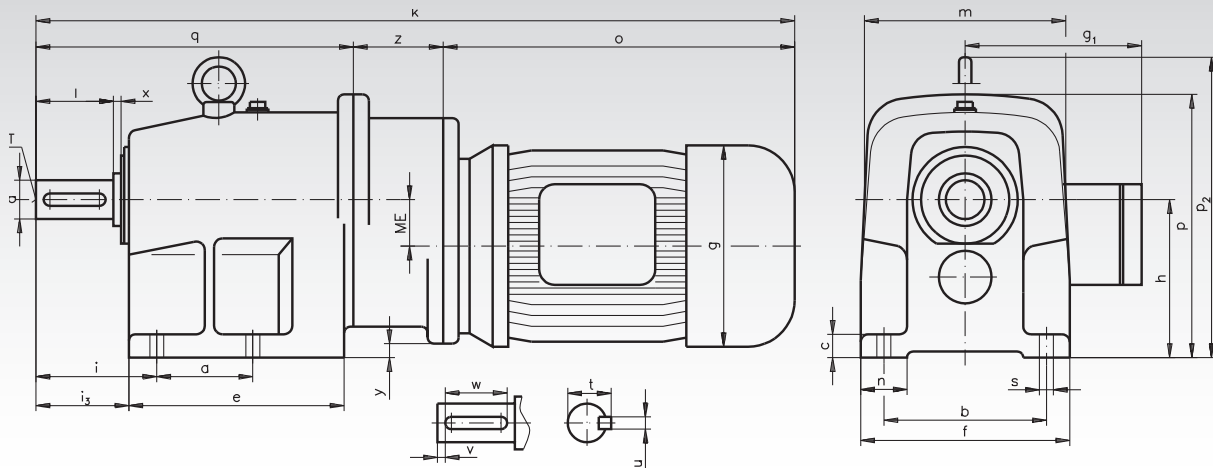


Tabuľka rozmerov prevodových motorov NR/I

2-stupňové, Tabuľka rozmerov 2, 5, 6, 8, 10, 11, 12, 13, 14



3-stupňové, Tabuľka rozmerov 1, 3, 4, 7, 9



Tab. Rozm.	Montážne rozmery (päťka)								Rozmery a rozmery pripojenia											Rozmery hriadeľa									
	a	b	c	e	f	n	s	m	g	g ₁	h	i	i ₃	k	m	o	p	p ₂	q	y	z	ME	d	l	t	u	v	w	x
1	62	105	15	139	135	30	9	130	115	102	78	60	490	130	227	170	-	205	9	58	30,0	25	50	28	8	6	40	4	M10
2	60	110	12	134	130	25	9	130	115	86	52	43	409	130	227	153	-	182	-	-	-	20	40	22,5	6	5	32	4	M6
3	120	185	20	214	210	40	13	130	115	155	96	79	586	200	227	257	292	299	37	60	50,0	40	80	43	12	5	70	6	M16
4	80	160	18	175	185	30	11	130	115	125	74	59	526	200	227	225	-	239	7	60	42,5	30	60	33	8	7	50	5	M10
5	62	105	15	139	135	30	9	145	124	102	78	60	453	130	248	175	-	205	-	-	-	25	50	28	8	6	40	4	M10
6	60	110	12	134	130	25	9	145	124	86	52	43	430	130	248	159	-	182	-	-	-	20	40	22,5	6	5	32	4	M6
7	80	160	18	175	185	30	11	145	124	125	74	59	547	200	248	225	-	239	7	60	42,5	30	60	33	8	7	50	5	M10
8	80	160	18	175	185	30	11	145	124	125	74	59	481	200	242	225	-	239	-	-	-	30	60	33	8	7	50	5	M10
9	80	160	18	175	185	30	11	165	142	125	74	59	571	200	272	225	-	239	7	60	42,5	30	60	33	8	7	50	5	M10
10	80	160	18	175	185	30	11	165	142	125	74	59	505	200	266	225	-	239	-	-	-	30	60	33	8	7	50	5	M10
11	62	105	15	139	135	30	9	165	142	102	78	60	477	130	272	183	-	205	-	-	-	25	50	28	8	6	40	4	M10
12	60	110	12	134	130	25	9	165	142	86	52	43	454	130	272	167	-	182	-	-	-	20	40	22,5	6	5	32	4	M6
13	80	160	18	175	185	30	11	182	147	125	74	59	543	200	304	225	-	239	-	-	-	30	60	33	8	7	50	5	M10
14	62	105	15	139	135	30	9	182	147	102	78	60	515	130	310	195	-	205	-	-	-	25	50	28	8	6	40	5	M10

Poznámka

Štandardný model je B3 (= katalógové číslo produktu). Iné modely na žiadosť. Model/montážna pozícia musí byť vždy uvedená v prípade, že požadujete iné modely/montážne pozície, iné objemy oleja a pozície ventilácie.