

Šnekové prevodové motory RS s 2-stupňovými šnekovými prevodovkami

230/400V, 50Hz, IP54, izolácia F, tiež môžu byť použitím prevádzkového kondenzátora pripojené k striedavému prúdu.

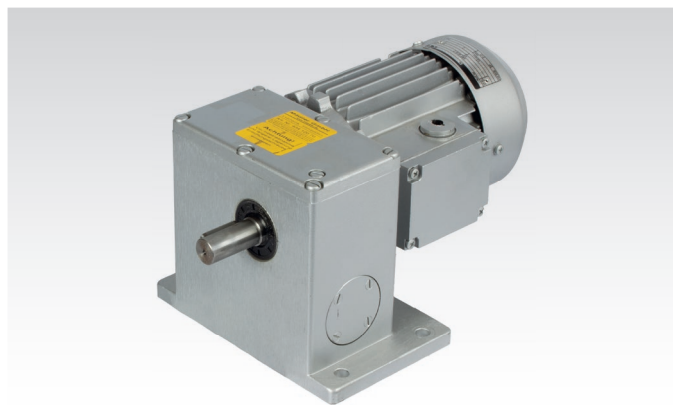
Triede účinnosti IE2.

Všeobecné údaje na strane 771.

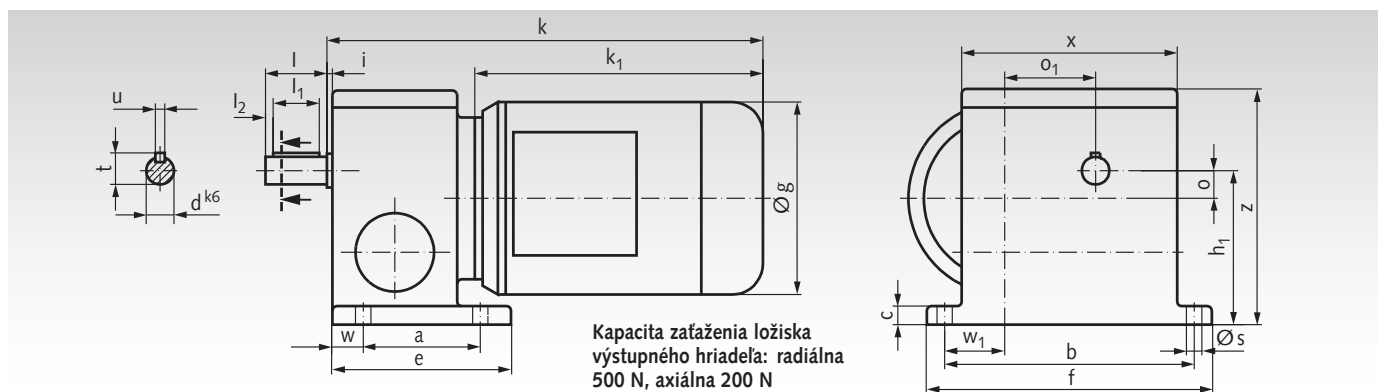
Motor a prevodovka s valčekomým ložiskom.

Šneky kalené a brúsené.

Šnekové ozubené kolesá sú vyrobené zo špeciálnej mosadze.



Informácie potrebné na objednanie: Typ, Napätie/Frekvencia, prevádzkový kondenzátor, údaje o motore, prevodový pomer, Produkt č.



a	b	c	e	f	h ₁	s	w	w ₁	g	k	k ₁	o	o ₁	x	z	d	i	l	l ₁	l ₂	t	u
76	162	12	116	185	100	10	20	39	125	283	187	18	59	140	153	18	3,5	40	30	5	20,5	6

Rozmery bez uvedených tolerancií nie sú záväzné!

Údaje o motore 180 Watt, 1400 min⁻¹, ca. 0,75 A pri 400 Volt

Produkt č.	Výstupná rýchlosť min ⁻¹	Pomer i =	Pripustný krút.m. na výstupnom hriadeli Nm	Hmotnosť kg	Produkt č. Prevádzkový kondenzátor 20µF
434 12 070	20	70 : 1	46	9,5	436 362 00
434 12 105	13	105 : 1	58	9,5	436 362 00
434 12 150	9,3	150 : 1	73	9,5	436 362 00
434 12 225	6,2	225 : 1	90*	9,5	436 362 00
434 12 276	5,1	276 : 1	81*	9,5	436 362 00
434 12 360	3,9	360 : 1	93*	9,5	436 362 00
434 12 450	3,1	450 : 1	93*	9,5	436 362 00
434 12 570	2,5	570 : 1	81*	9,5	436 362 00
434 12 750	1,9	750 : 1	93*	9,5	436 362 00
434 12 986	1,3	1050 : 1	113*	9,5	436 362 00
434 12 994	0,9	1520 : 1	81*	9,5	436 362 00
434 12 998	0,6	2500 : 1	72*	9,5	436 362 00

* Stabilitosť týkajúca sa max. krútiaceho momentu.

Údaje o motore 250 Watt, 2800 min⁻¹, ca. 0,75 A pri 400 Volt

Produkt č.	Výstupná rýchlosť min ⁻¹	Pomer i =	Pripustný krút.m. na výstupnom hriadeli Nm	Hmotnosť kg	Produkt č. Prevádzkový kondenzátor 25µF
434 13 070	40	70 : 1	34	9,6	436 363 00
434 13 105	27	105 : 1	45	9,6	436 363 00
434 13 150	19	150 : 1	57	9,6	436 363 00
434 13 225	12	225 : 1	83	9,6	436 363 00
434 13 276	10	276 : 1	81*	9,6	436 363 00
434 13 360	7,8	360 : 1	93*	9,6	436 363 00
434 13 450	6,2	450 : 1	93*	9,6	436 363 00
434 13 570	4,9	570 : 1	81*	9,6	436 363 00
434 13 750	3,7	750 : 1	93*	9,6	436 363 00
434 13 986	2,7	1050 : 1	113*	9,6	436 363 00
434 13 994	1,8	1520 : 1	81*	9,6	436 363 00
434 13 998	1,1	2500 : 1	72*	9,6	436 363 00

* Stabilitosť týkajúca sa max. krútiaceho momentu.