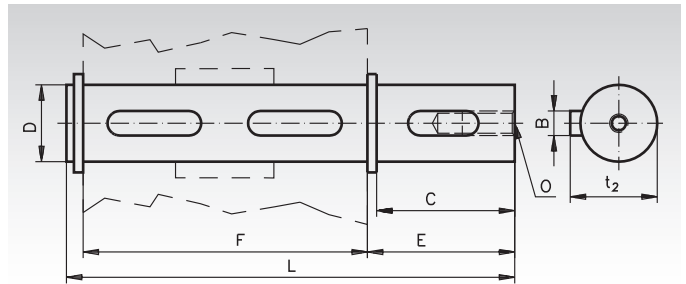


## Príslušenstvo šnekových prevodových motorov HMD/I

### Zástrčné výstupné hriadele HMD, jednostranné

**Materiál:** Oceľ.

Na prepnutie prevodoviek HMD/I z dutého hriadeľa na plný hriadeľ. Hriadeľ je iba zastrčený a zabezpečený s vloženým krycím kotúčom a montážnou skrutkou.



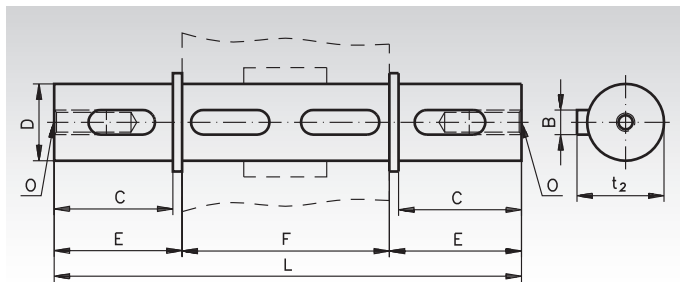
Informácie potrebné na objednanie: napr.: Produkt č. 438 031 00, Zástrčný výstupný hriadeľ, jednostranný, Veľkosť prevodovky 030

Produkt č.	Veľkosť prevodovky	B mm	C mm	D mm	E mm	F mm	L mm	O mm	t <sub>2</sub> mm	Hmotnosť kg
438 031 00	030	5	25	14	35,5	55	94,5	M5x14	15,8	0,12
438 041 00	045	6	32	18	43,0	65	113,0	M6x18	20,5	0,23
438 051 00	050	8	52	25	59,5	81	146,0	M8x20	28	0,57
438 061 00	063	8	60	25	63,2	120	190,0	M8x20	28	0,73
438 081 00	085	10	60	35	73,5	135	214,5	M10x23	38	1,52

### Zástrčné výstupné hriadele HMD, dvojstranné

**Materiál:** Oceľ.

Na prepnutie prevodoviek HMD/I z dutého hriadeľa na plný hriadeľ. Hriadeľ je iba zastrčený a zabezpečený s vloženým krycím kotúčom a montážnou skrutkou.



Informácie potrebné na objednanie: napr.: Produkt č. 438 032 00, Zástrčný výstupný hriadeľ, Dvojstranný, Veľkosť prevodovky 030

Produkt č.	Veľkosť prevodovky	B mm	C mm	D mm	E mm	F mm	L mm	O mm	t <sub>2</sub> mm	Hmotnosť kg
438 032 00	030	5	25	14	35,5	55	126,0	M5x14	15,8	0,16
438 042 00	045	6	32	18	43,0	65	151,0	M6x18	20,5	0,33
438 052 00	050	8	52	25	59,5	81	200,0	M8x20	28	0,77
438 062 00	063	8	60	25	63,2	120	246,4	M8x20	28	0,93
438 082 00	085	10	60	35	73,5	135	282,0	M10x23	38	1,73

### Pätkové upevnenia HMD/I

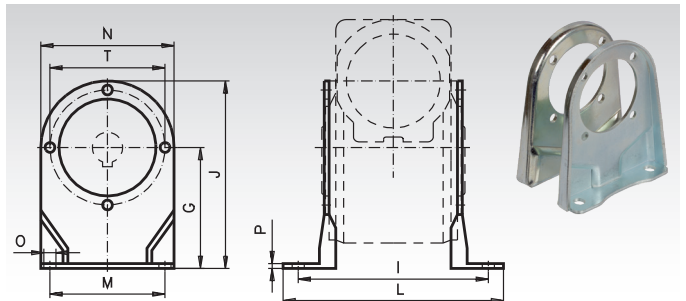
**Materiál:** Ocelový plech, pozinkovaný.

Sada pre dodatočnú montáž: Pätkové upevnenie.

Pozícia pätky môže byť zmenená 4x90 (Veľkosť 063: 8x 45°).

Súčasťou balenia je 8 montážnych skrutiek

(4 skrutky na stranu).



Informácie potrebné na objednanie: napr.: Produkt č. 438 033 00, Pätkové upevnenie, Veľkosť prevodovky 030

Produkt č.	Veľkosť prevodovky	G mm	I mm	J mm	L mm	M mm	N mm	O mm	P mm	T mm	Veľkosť skrutiek	Hmotnosť kg
438 033 00	030	55	66	94	87	50	78	6,5	3	65	M6	0,27
438 043 00	045	72	81	121	100	52	98	10,5	3	65	M6	0,49
438 053 00	050	82	98,5	138,5	123	63	113	10,5	3,5	94	M6	0,82
438 063 00	063	100	111	170	144	95	133	10,5	4	90	M8	1,23
438 083 00	085	142	145	236,5	182	140	180	10,5	5	130	M10	2,70