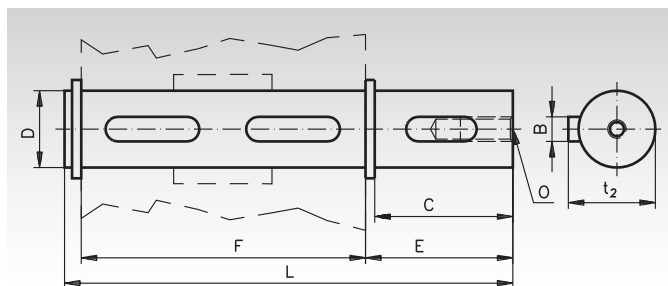


**Zástrčné výstupné hriadele HMD, jednostranné**

Materiál: Oceľ.

Na prepnutie prevodoviek HMD/II z dutého hriadeľa na plný hriadeľ. Hriadeľ je iba zastrčený a zabezpečený s vloženým krycím kotúčom a montážnou skrutkou.



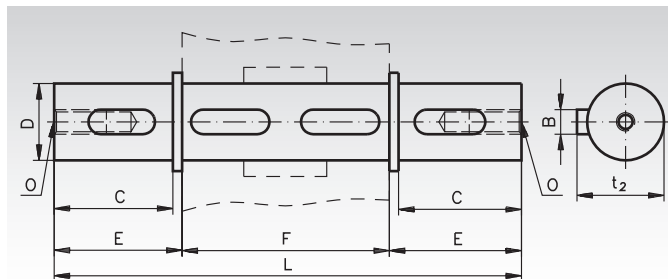
Informácie potrebné na objednanie: napr.: Produkt č. 438 031 00, Zástrčný výstupný hriadeľ, jednostranný, veľkosť prevodovky 030

Produkt č.	Veľkosť prevodovky	B mm	C mm	D mm	E mm	F mm	L mm	O mm	t <sub>2</sub> mm	Hmotnosť kg
438 031 00	030	5	25	14	35,5	55	94,5	M5x14	15,8	0,12
438 041 00	045	6	32	18	43,0	65	113,0	M6x18	20,5	0,23
438 051 00	050	8	52	25	59,5	81	146,0	M8x20	28	0,57
438 061 00	063	8	60	25	63,2	120	190,0	M8x20	28	0,73
438 081 00	085	10	60	35	73,5	135	214,5	M10x23	38	1,52

**Zástrčné výstupné hriadele HMD, dvojstranné**

Materiál: Oceľ.

Na prepnutie prevodoviek HMD/II z dutého hriadeľa na plný hriadeľ. Hriadeľ je iba zastrčený a zabezpečený s vloženým poistným krúžkom



Informácie potrebné na objednanie: napr.: Produkt č. 438 032 00, Zástrčný výstupný hriadeľ, dvojstranný, veľkosť prevodovky 030

Produkt č.	Veľkosť prevodovky	B mm	C mm	D mm	E mm	F mm	L mm	O mm	t <sub>2</sub> mm	Hmotnosť kg
438 032 00	030	5	25	14	35,5	55	126,0	M5x14	15,8	0,16
438 042 00	045	6	32	18	43,0	65	151,0	M6x18	20,5	0,33
438 052 00	050	8	52	25	59,5	81	200,0	M8x20	28	0,77
438 062 00	063	8	60	25	63,2	120	246,4	M8x20	28	0,93
438 082 00	085	10	60	35	73,5	135	282,0	M10x23	38	1,73

**Prípustné radiálne a axiálne zaťaženia**

Hodnoty sú vypočítané pre stred konca vstupného hriadeľa, a tiež pri výstupnej rýchlosti n<sub>2</sub> v min<sup>-1</sup>. F<sub>R</sub> je max. prípustné radiálne zaťaženie pre F<sub>A</sub> = 0. F<sub>A</sub> je max. prípustné axiálne zaťaženie pre F<sub>R</sub> = 0.

Veľkosť prevodovky	200 min <sup>-1</sup>		150 min <sup>-1</sup>		100 min <sup>-1</sup>		75 min <sup>-1</sup>		50 min <sup>-1</sup>		25 min <sup>-1</sup>		15 min <sup>-1</sup>	
	F <sub>R</sub> N	F <sub>A</sub> N	F <sub>R</sub> N	F <sub>A</sub> N	F <sub>R</sub> N	F <sub>A</sub> N	F <sub>R</sub> N	F <sub>A</sub> N	F <sub>R</sub> N	F <sub>A</sub> N	F <sub>R</sub> N	F <sub>A</sub> N	F <sub>R</sub> N	F <sub>A</sub> N
030	600	120	700	140	800	160	900	180	1000	200	1250	250	1400	280
045	900	180	1000	200	1100	220	1200	240	1400	260	1800	300	2000	400
050	1200	240	1400	280	1500	300	1700	340	1900	380	2500	480	2800	560
063	1800	360	2000	400	2300	460	2500	500	3000	600	3800	700	4000	800
085	2500	500	2900	580	3000	600	3500	700	4000	800	5000	1000	5800	1160

**Objem maziva v litroch (dm<sup>3</sup>)**

Prevodovka je doživotne mazaná, použitím syntetického oleja. Pri normálnych prevádzkových podmienkach nie je potrebná zmena. Objem maziva je pre všetky montážne pozície rovnaký. Montážne pozície V5 a V6 (vertikálny šnekový hriadeľ) nie sú odporúčané pre nepretržitú prevádzku.

Veľkosť	030	045	050	063	085
Objem oleja	0.03	0.09	0.14	0.30	1.20

**Poznámka k dimenzovaniu**

3-fázové motory majú veľmi vysoký počiatočný krútiaci moment. Max. prípustný, stabilný krútiaci moment prevodovky je výsledok výstupného krútiaceho momentu a prevádzkového faktora:  $T_{max.} = T_2 \times f_B$

Tento krútiaci moment nesmie byť nikdy prekročený. Taktiež závisí od druhu prevádzky, musia byť zvážené faktory nárazového zaťaženia a zrýchlenie.