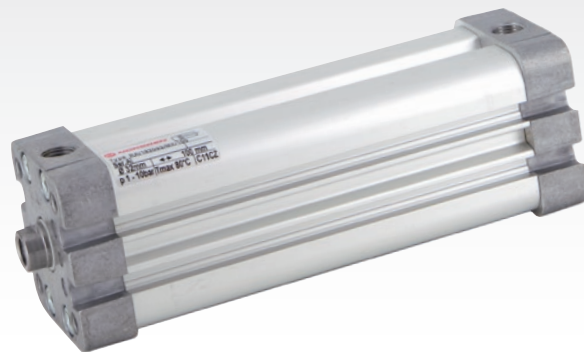
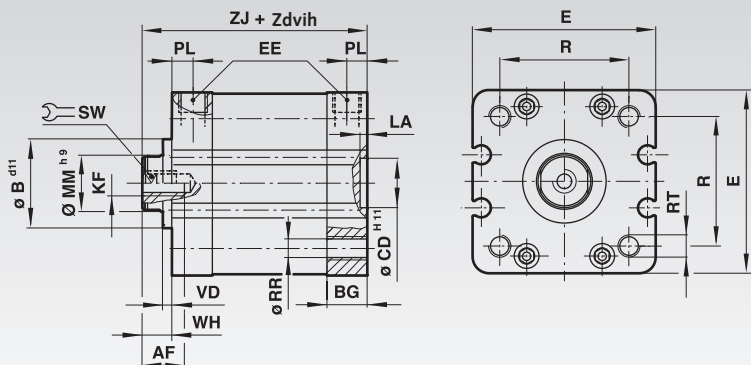


## Dvojčinné kompaktné pneumatické valce s magnetickým piestom, podľa ISO 21287



### Materiály:

Valec: Anodizovaný hliník.  
 Koncové kryty: Hliník liaty pod tlakom.  
 Piestová tyč: Nerezová oceľ (Ø 20 a 25 mm austenitická, Ø 32 a 40 mm feritová).  
 Tesnenie piestovej tyče: Polyuretán.  
 Tesnenie piestu: Nitrilová guma.  
 Prstencové tesnenia: Nitrilová guma.

Medium: Stlačený vzduch, filtrovaný, mazaný alebo nemazaný.  
 Štandard: ISO 21287.

Typ prevádzky: dvojčinný, magnetický piest, piestová tyč s vnútorným závitom, tlmenie nárazov.

Prevádzkový tlak: 1 až 10 bar.

Prevádzková teplota: -5°C\* až +80°C.

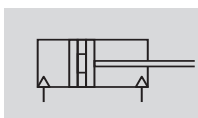
\* Pri teplotách pod +2°C prosím zvážte kvalitu vzduchu.

Na žiadosť taktiež dostupné s vonkajším závitom.

Informácie potrebné na objednanie: napr.: Produkt č. 803 200 10, Dvojčinný kompaktný pneumatický valec s magnetickým piestom, Valec Ø 20 mm, Zdvih 10 mm

Valec Ø mm	Teoretické sily pri 6 bar (N)	
	Tlak	Ťah
20	188	141
25	294	247
32	482	414
40	754	633

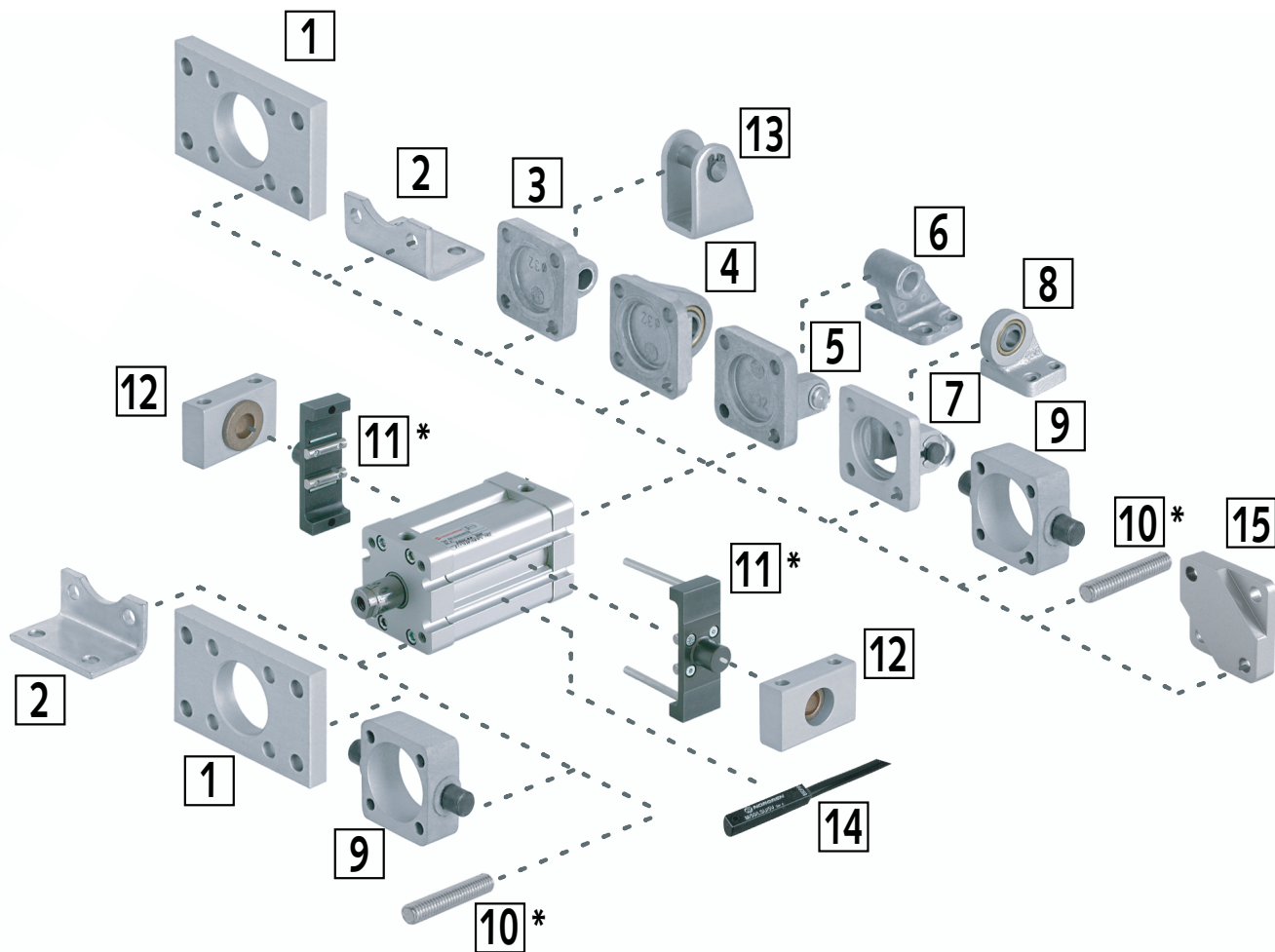
Symbol



Symbol	Produkt č. pre štandardné zdvihy			Valec Ø mm	Spoj
	10 mm	25 mm	50 mm		
	803 200 10	803 200 25	803 200 50	20	M5
	803 250 10	803 250 25	803 250 50	25	M5
	803 320 10	803 320 25	803 320 50	32	G1/8
	803 400 10	803 400 25	803 400 50	40	G1/8

Valec Ø mm	AF mm	BG mm	Ø CD <sup>H11</sup> mm	E mm	EE	KF	LA mm	Ø MM <sup>h9</sup> mm
20	10	12	10	37	M 5	M 6	2,5	10
25	10	13	10	41	M 5	M 6	2,5	10
32	12	14,5	14	48	G 1/8	M 8	2,5	12
40	12	14,5	14	54,4	G 1/8	M 8	2,5	16

Valec Ø mm	PL mm	R mm	Ø RR mm	RT mm	SW mm	WH mm	ZJ mm	Hmotnosť kg	
								pri 0 mm	na 5 mm
20	7	22	4,3	M 5	8	6	43	0,12	0,01
25	7	26	4,3	M 5	8	6	45	0,15	0,01
32	7,5	32,5	5,3	M 6	10	7	51	0,23	0,02
40	7,5	38	5,3	M 6	13	7	52	0,30	0,02



č.	Názov	Valec Ø 20mm Produkt č.	Valec Ø 25mm Produkt č.	Valec Ø 32mm Produkt č.	Valec Ø 40mm Produkt č.	Rozmery Strana
1	Zadná príruha, Predná príruha	810 001 20	—	810 001 32	810 001 40	816
2	Pätkové upevnenie	810 002 20	810 002 25	810 002 32	810 002 40	816
3	Zadné očkové upevnenie	810 004 20	810 004 25	810 004 32	810 004 40	816
4	Zadné očkové upevnenie s guľovým ložiskom	—	—	810 012 32	810 012 40	817
5	Zadné vidlicové upevnenie, široké	—	—	810 007 32	810 007 40	817
6	Pántové upevnenie, pevné, široké, pre č. 5	—	—	810 010 32	810 010 40	817
7	Zadné vidlicové upevnenie, úzke	—	—	810 008 32	810 008 40	818
8	Pántové upevnenie s guľovým ložiskom č. 7	—	—	810 011 32	810 011 40	818
9	Čapové upevnenie	—	—	810 013 32	810 013 40	818
10	Predné alebo zadné klinové upevnenie *	—	—	810 006 32*	810 006 32*	-
11	Nastavitelné čapové upevnenie *	—	—	810 014 32*	810 014 40*	-
12	Naklápacie ložiská pre č. 9 alebo č.11	—	—	810 015 32	810 015 40*	819
13	Pántové upevnenie	810 023 20	810 023 20	—	—	822

\* Predaj ukončený.

č 14: Magnetické spínače 810 000 01 to 810 000 07 (strana 823) môžu byť namontované priamo na drážky valca, bez ďalších prvkov.