

## Univerzálne upevnenia piestovej tyče s guľovým ložiskom

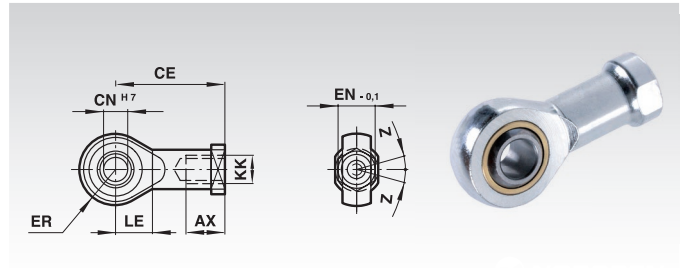
### Materiály:

Upevnenie: Oceľ, pozinkovaná.

Vnútrotný krúžok: Ložisková oceľ, kalená.

Vonkajší krúžok: Mosadz.

Montážny prvok na piestovej tyči.



Informácie potrebné na objednanie: napr.: Produkt č. 810 005 10, Univerzálne upevnenie piestovej tyče, pre pneumatiký valec Ø 10 mm

Produkt č.	Valec Ø mm	Závit KK	AX mm	CE mm	CN <sup>H7</sup> mm	EN <sup>-0.1</sup> mm	ER mm	LE mm	Z stupne	Hmotnosť g
810 005 10	10	M4	14	27	5	8	8	10	5°	20
810 005 12	12/16	M6	14	30	6	9	9	11	5°	20
810 005 20	20	M8	16	36	8	12	11	13	5°	50
810 005 25	25/32	M10x1,25	20	43	10	14	14	15	13°	90
810 005 40	40	M12x1,25	22	50	12	16	16	17	13°	130
810 005 50	50/63	M16x1,5	28	64	16	21	21	22	15°	330
810 005 80	80	M20x1,5	33	77	20	25	25	26	15°	670

## Vyrovnávacie spojky

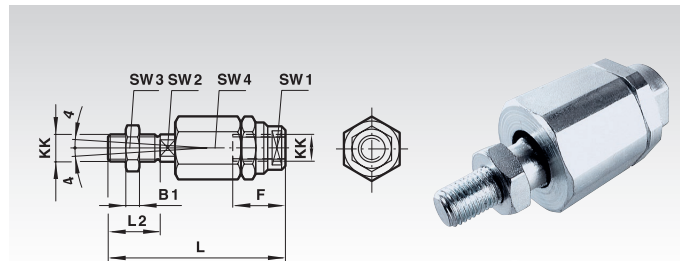
### Materiály:

Teleso: Oceľ, pozinkovaná.

Skrutka: Oceľ, kalená.

Matica: Oceľ, pozinkovaná.

Montážny prvok na piestovej tyči.



Informácie potrebné na objednanie: napr.: Produkt č. 810 000 10, Vyrovnávací spojka, pre pneumatiký valec Ø 10 mm, Závit M4

Produkt č.	Valec Ø mm	Závit KK	B1 mm	F mm	L mm	L2 mm	SW1 mm	SW2 mm	SW3 mm	SW4 mm	Hmotnosť g
810 000 10	10	M4	2	12,5	33	8	11	3,2	7	11	15
810 000 12	12/16	M6	3	14	39	12	7	5	10	13	24
810 000 20	20	M8	4	18	55	16	10	7	13	17	54
810 000 25	25/32	M10x1,25	5	26	73	20	19	12	17	30	233
810 000 40	40	M12x1,25	6	26	77	24	19	12	19	30	200
810 000 50	50/63	M16x1,5	8	34	106	32	30	19	24	42	650
810 000 80	80	M20x1,5	10	42	122	40	30	19	30	42	720

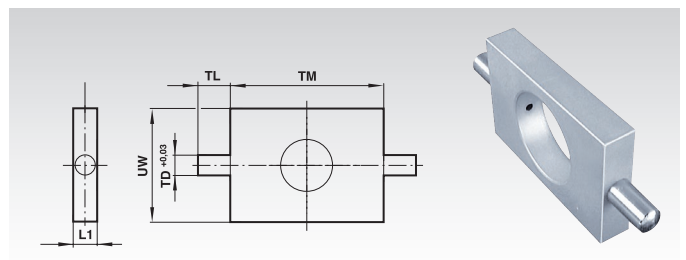
## Čapové upevnenia

### Materiály:

Upevnenie: Oceľ, pozinkovaná.

Čapy: Oceľ, pozinkovaná.

Montážny prvok na ložisku alebo koncovom kryte.



Informácie potrebné na objednanie: napr.: Produkt č. 810 021 12, Čapové upevnenie pre pneumatiký valec Ø 12/16 mm

Produkt č.	Valec Ø mm	L1 mm	TD <sup>+0.03</sup> mm	TL mm	TM mm	UW mm	Hmot. g
810 021 12	12/16	8	6	10	38	25	51
810 021 20	20/25	8	6	10	46	30	67