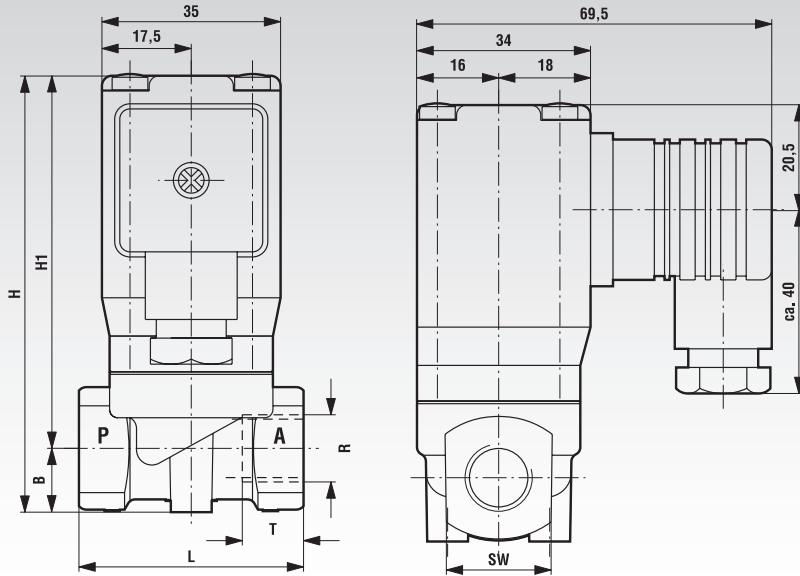


## 2/2 Solenoidové ventily DN 10, krátka verzia, nominálny priemer 10 mm



### Materiál:

Teleso: Mosadz, PA66.  
Tesnenie sedla: NBR (Perbunan).  
Vnútorne časti: 1.4104, 1.4303, PVDF.

- Pre neutrálne plyny a kvapaliny.
- Elektromagneticky poháňaný ventil, so zosilnením zdvíhaním ventilu.
- Membránové ventily.
- Vnútorný závit G1/4 až G1/2.
- Prevádzkový tlak 0 až 10 bar (až do 25 mm<sup>2</sup>/s cSt).

Pre kontaminované kvapaliny sa odporúča vloženie filtra.

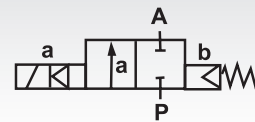
### Popis (štandardný diel):

Solenoidový ventil pre napr., vzduch, vodu, olej.  
Spínacia funkcia: vypínací kontakt.  
Smer toku: určený.  
Teplota kvapaliny: -10°C až +90°C.  
Teplota okolitého vzduchu: -10 °C až +50°C.  
Montážna poloha: voliteľná, pokiaľ možno solenoidom zvisle nahor.

### Vlastnosti

- Vhodné pre vakuum.
- Čistý dizajn.
- Kompaktný solenoid s integrovanou rúrkou.
- Ventil pracuje bez minimálneho tlakového rozdielu ( nulový ΔP).
- Prevádzkový tlak 0 - 20 bar so striedavým napätím a NBR tesnením.

### Symbol



Informácie potrebné na objednanie: napr.: Produkt č., Napätie, spoj

Produkt č.	Napätie	Spoj (závit)	B mm	H mm	H1 mm	L mm	SW mm	T mm	kv-Hodnota* prietok m <sup>3</sup> /h	Hmotnosť kg
851 114 11	24V DC	G1/4	14	87	73	44	21	12	1,5	0,5
851 114 12	230V 50/60Hz	G1/4	14	87	73	44	21	12	1,5	0,5
851 138 11	24V DC	G3/8	14	87	73	44	21	12	1,7	0,5
851 138 12	230V 50/60Hz	G3/8	14	87	73	44	21	12	1,7	0,5
851 112 11	24V DC	G1/2	14	90	74,5	60	27	15	1,7	0,6
851 112 12	230V 50/60Hz	G1/2	14	90	74,5	60	27	15	1,7	0,6

\* Cv-Hodnota (US) = kv-Hodnota x 1.2.

### Spotreba energie

Podľa DIN VDE 0580 pri teplote cievky +20°C. Pri určenej prevádzkovej teplote solenoidu (DC) sa spotreba energie z fyzikálnych dôvodov zvyšuje až do cca 30%.

DC	AC	
	Nárazový	Dlhodobý
12 W	20 VA	16 VA

### Magnet

Dizajn podľa VDE 0580.  
Rozsah napätia ±10%.  
100% pracovný cyklus.  
Ochranná trieda podľa EN 60529 IP65.  
Prívodka podľa DIN EN 175301-803 (v príslušenstve).