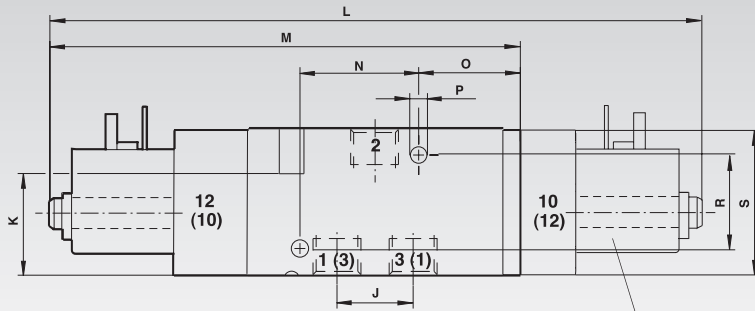
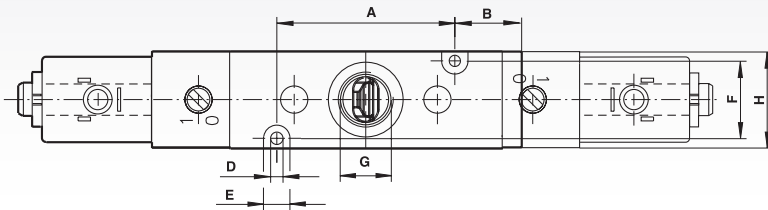


3/2 Wegeventile, Magnet einseitig, in Ruhestellung gesperrt



Variante mit beidseitigem Magnet auf Anfrage.



Werkstoffe:

Gehäuse und Grundplatten: Aluminium, Spindel: Edelstahl;
Kolben, Distanzstücke und Deckel: Kunststoff; statische und
dynamische Dichtungen: NBR; Schrauben: verzinkt; Federn: Edelstahl.

Einheitliches Vorsteuersystem mit tauschbarem Magnetsystem für alle
gängigen Spannungen.

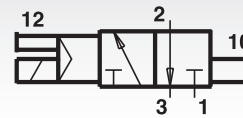
Die Ventile sind für Standard Druckluft und ungeölte Einsatz geeignet.

Unter normalen Einsatzbedingungen beträgt die Lebensdauer
50 Millionen Schaltspiele.

Beim Ventilsystem (Cartridge) handelt es sich um eine optimierte
Version des millionenfach bewährten Dichtsystems. Handbetätigung mit
Verrastung.

Bestellangaben: z.B.: Artikel-Nr. 850 118 11, 3/2 Wegeventil,
Anschlussgewinde G 1/8, Spannung 24 V

Symbol



Artikel-Nr.	Anschluss	Spannung	Durchfluss (l/min)	Betriebs- druck (bar)	Gewicht g	Artikel-Nr. Gerätesteckdose*	Artikel-Nr. Ersatzmagnet*
850 118 11	G 1/8	24V DC	750	2 - 8	220	858 000 01	858 000 06
850 118 12	G 1/8	230V 50/60Hz	750	2 - 8	220	858 000 01	858 000 07
850 128 11	G 1/4	24V DC	1300	2 - 8	290	858 000 01	858 000 06
850 128 12	G 1/4	230V 50/60Hz	1300	2 - 8	290	858 000 01	858 000 07

* Siehe Seite 829.

Maße	A	B	C	D	E	F	G	H	J	K	L	M	N	O	P	R	S	T	U
G 1/8	35	16	-	3,2	6,5	17	G 1/8	22	16,2	28	-	114	25	25	4,5	26	35	-	-
G 1/4	46	18	-	3,2	6,5	20	G 1/4	25	21	28	-	130	32	29	4,5	26	40	-	-

Magnet- und Spannungsauswahl

22mm Magnet mit Steckerbild nach DIN 43650 Form B.

Spannung: 24V DC.

Magnetleistung Anzug/Betrieb: 2W.

Spannung: 230V 50/60Hz.

Magnetleistung Anzug/Betrieb: 6/5VA.