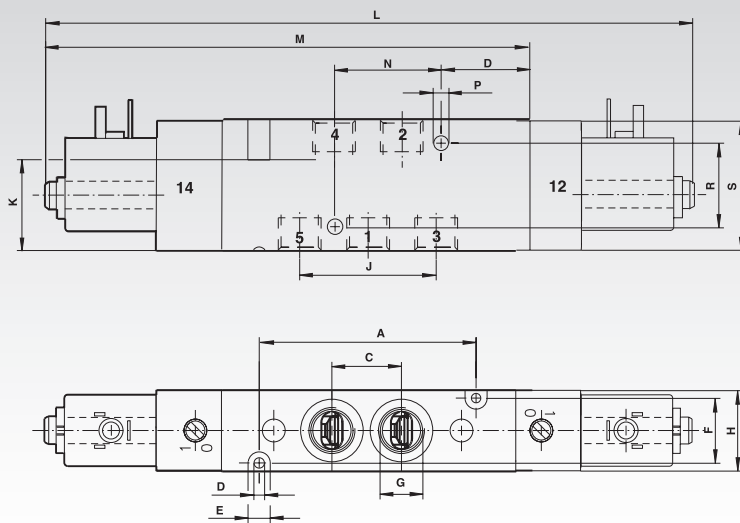
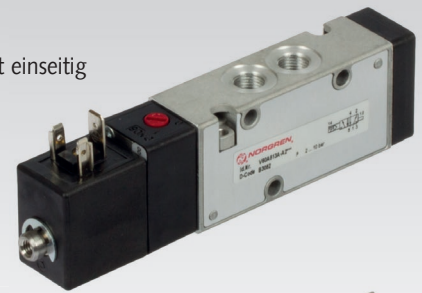


5/2 Wegeventile, Magnet einseitig und beidseitig



Magnet einseitig



Magnet beidseitig



Werkstoffe:

Gehäuse und Grundplatten: Aluminium, Spindel: Edelstahl;
Kolben, Distanzstücke und Deckel: Kunststoff; statische und
dynamische Dichtungen: NBR; Schrauben: verzinkt; Federn: Edelstahl.

Einheitliches Vorsteuersystem mit tauschbarem Magnetsystem für
alle gängigen Spannungen.

Die Ventile sind für Standard Druckluft und ungeölte Einsatz geeignet.

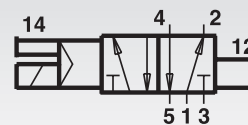
Unter normalen Einsatzbedingungen beträgt die Lebensdauer
50 Millionen Schaltspiele.

Beim Ventilsystem (Cartridge) handelt es sich um eine optimierte
Version des millionenfach bewährten Dichtsystems. Handbetätigung mit
Verrastung.

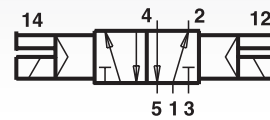
Bestellangaben: z.B.: Artikel-Nr. 850 318 11, 5/2 Wegeventil,
Anschlussgewinde G 1/8, Spannung 24V, Magnet einseitig

Symbol

Magnet einseitig



Magnet beidseitig



Artikel-Nr. einseitig	Artikel-Nr. beidseitig	Anschluss	Spannung	Durchfluss (l/min)	Betriebs- druck (bar)	Gewicht g	Artikel-Nr. Gerätesteckdose*	Artikel-Nr. Ersatzmagnet*
850 318 11	850 418 11	G 1/8	24V DC	750	2 - 8	240	858 000 01	858 000 06
850 318 12	850 418 12	G 1/8	230V 50/60Hz	750	2 - 8	240	858 000 01	858 000 07
850 328 11	850 428 11	G 1/4	24V DC	1300	2 - 8	330	858 000 01	858 000 06
850 328 12	850 428 12	G 1/4	230V 50/60Hz	1300	2 - 8	330	858 000 01	858 000 07

* Siehe Seite 829.

Maße	Ausführung	A	B	C	D	E	F	G	H	J	K	L	M	N	O	P	R	S	T	U
G 1/8	Ruhestellung	50	16	16,2	3,2	6,5	17	G 1/8	22	32,4	28	-	129	25	25	4,5	26	35	-	-
G 1/4	Ruhestellung	66	18	21	3,2	6,5	20	G 1/4	25	42	28	-	150	32	29	4,5	26	40	-	-

Magnet- und Spannungsauswahl

22 mm Magnet mit Steckerbild nach DIN 43650 Form B.

Spannung: 24V DC.

Magnetleistung Anzug/Betrieb: 2W.

Spannung: 230V 50/60Hz.

Magnetleistung Anzug/Betrieb: 6/5VA.