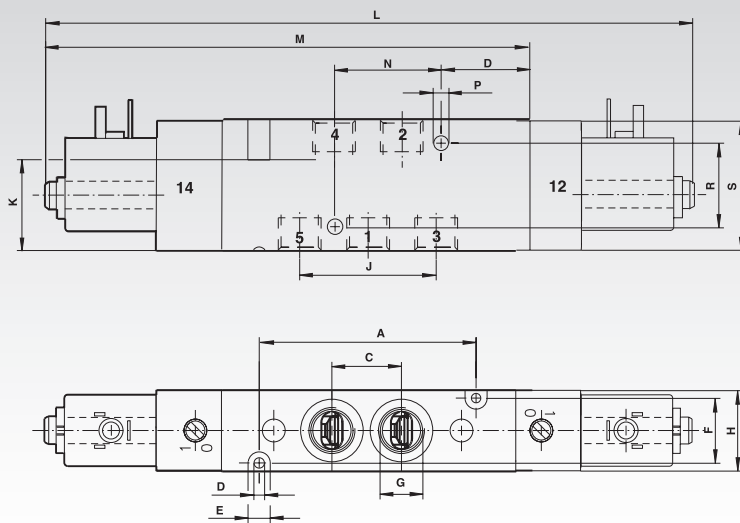


## 5/2 Solenoidové ventily, jedna a dve magnetické strany



Jedna magnetická strana



Dve magnetické strany



### Materiály:

Teleso a základové dosky: Hliník, Vreteno: Nerezová ocel; Piest, rozpery a kryt: Plast; Statické a dynamické tesnenia: NBR; Skrutky: pozinkované; Pružiny: Nerezová ocel.

Štandardné regulačné zariadenia s vymeniteľným solenoidovým systémom pre všetky bežné napätia.

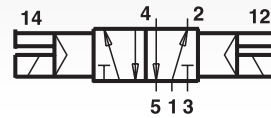
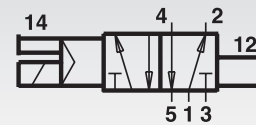
Ventily sú vhodné pre mazané alebo nemazané štandardné systémy stlačeného vzduchu.

Pri normálnych prevádzkových podmienkach má systém strednú životnosť, 50 miliónov spínacích cyklov.

Ventilový systém (cartridge) je optimalizovaná verzia miliónkrát osvedčeného tesniaceho systému. Manuálne ovládanie s aretáciou.

Informácie potrebné na objednanie: napr.: Produkt č. 850 318 11, 5/2 Solenoidový ventil, Spájací závit G 1/8, Napätie 24 V, Jedna magnetická strana

Symbol



Produkt č. 1magnet.str.	Produkt č. 2magnet.str.	Port	Napätie	Tok (l/min)	Prevádzkový tlak (bar)	Hmotnosť g	Produkt č. Prívodka*	Produkt č. Náhradný Solenoid*
850 318 11	850 418 11	G 1/8	24V DC	750	2 - 8	240	858 000 01	858 000 06
850 318 12	850 418 12	G 1/8	230V 50/60Hz	750	2 - 8	240	858 000 01	858 000 07
850 328 11	850 428 11	G 1/4	24V DC	1300	2 - 8	330	858 000 01	858 000 06
850 328 12	850 428 12	G 1/4	230V 50/60Hz	1300	2 - 8	330	858 000 01	858 000 07

\* Pozri stranu 829.

Rozmery	Dizajn	A	B	C	D	E	F	G	H	J	K	L	M	N	O	P	R	S	T	U
G 1/8	Kľudová poloha	50	16	16,2	3,2	6,5	17	G 1/8	22	32,4	28	-	129	25	25	4,5	26	35	-	-
G 1/4	Kľudová poloha	66	18	21	3,2	6,5	20	G 1/4	25	42	28	-	150	32	29	4,5	26	40	-	-

### Výber solenoidov a napätia

22 mm solenoid s konektorovým pripojením podľa DIN 43650  
Forma B.

Napätie: 24V DC.

Solenoidová sila nárazová/dlhodobá: 2W.

Napätie: 230V 50/60Hz.

Solenoidová sila nárazová/dlhodobá: 6/5VA.