

## Štandardné a bezpečnostné rýchlospojky

Štandardné bezpečnostné rýchlospojky ISO 4414, DIN EN 983.

Vsuvka profil 7,2 mm (nemecký štandard).

Bezpečnostný zaisťovací systém bezpečnostnej spojky na zastavenie nebezpečenstva „efekt úderu bičom“.

Novodobý zaisťovací systém spojky poskytuje optimálne utesnenie pri nízkych spojovacích silách. Inovačná patentovaná technológia. Vynikajúci výkon a bezpečnosť.



Štandardné rýchlo spojky



Bezpečnostné rýchlo spojky: jeden ťah dole a stlačený vzduch je uvoľnený. Jedno stlačenie hore a vsuvka je bezpečne odpojená

## Štandardné a bezpečnostné rýchlospojky s vnútorným závitom

Materiál: Zložený materiál.

Prietok vzduchu -Ø: 7.2/7.4 mm.

Prietok vzduchu: 1470 l/min ΔP: 0.6 bar.  
1920 l/min ΔP: 1 bar.

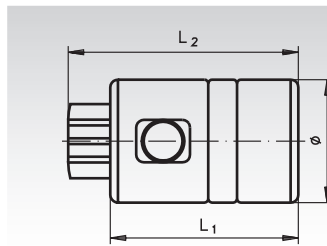
Vsuvka: NW 7.2 a NW 7.4.

Prevádzkový tlak: 2 až 12 bar.

Max. prevádzkový tlak: 16 bar.

Teplotná škála: -15°C až +70°C.

Informácie potrebné na objednanie: napr.: Produkt č., Typ, Veľkosť



Bezpečnostná rýchlospojka



Štandardná rýchlospojka

Produkt č. Bezpečnostná spojka	Produkt č. Štandardná spojka	Spoj	L <sub>1</sub> mm	Ø mm	L <sub>2</sub> mm	Hmotnosť bezpečnostnej spojky v g	Hmotnosť štandardnej spojky v g
870 401 14	870 411 14	G 1/4	49	32	60	73	72
870 401 38	870 411 38	G 3/8	49	32	60	70	65
870 401 12	870 411 12	G 1/2	49	32	70	88	87

## Štandardné a bezpečnostné rýchlospojky s vonkajším závitom (s PTFE tesnením )

Materiál: Zložený materiál.

Prietok vzduchu-Ø: 7.2/7.4 mm.

Prietok vzduchu: 1470 l/min ΔP: 0.6 bar.  
1920 l/min ΔP: 1 bar.

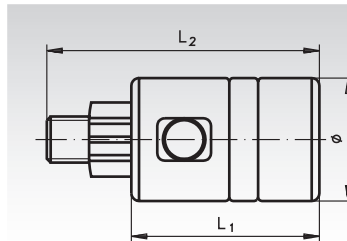
Vsuvka: NW 7.2 a NW 7.4.

Prevádzkový tlak: 2 až 12 bar.

Max. prevádzkový tlak: 16 bar.

Teplotná škála: -15°C až +70°C.

Informácie potrebné na objednanie: napr.: Produkt č., Typ, Veľkosť



Bezpečnostná rýchlospojka



Štandardná rýchlospojka

Produkt č. Bezpečnostná spojka	Produkt č. Štandardná spojka	Spoj	L <sub>1</sub> mm	Ø mm	L <sub>2</sub> mm	Hmotnosť bezpečnostnej spojky v g	Hmotnosť štandardnej spojky v g
870 403 14	870 413 14	G 1/4	49	32	71	89	87
870 403 38	870 413 38	G 3/8	49	32	72	87	86
870 403 12	870 413 12	G 1/2	49	32	75	114	114

## Štandardné a bezpečnostné rýchlospojky s pripojením na hadicu

Materiál: Zložený materiál.

Prietok vzduchu-Ø: 7.2/7.4 mm.

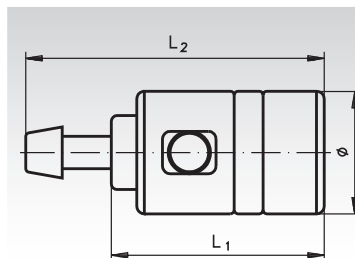
Prietok vzduchu: 1470 l/min ΔP: 0.6 bar.  
1920 l/min ΔP: 1 bar.

Vsuvka: NW 7.2 a NW 7.4.

Prevádzkový tlak: 2 až 12 bar.

Max. prevádzkový tlak: 16 bar.

Teplotná škála: -15°C až +70°C.



Bezpečnostná rýchlospojka



Štandardná rýchlospojka

Produkt č. Bezpečnostná spojka	Produkt č. Štandardná spojka	Spoj	L <sub>1</sub> mm	Ø mm	L <sub>2</sub> mm	Hmotnosť bezpečnostnej spojky v g	Hmotnosť štandardnej spojky v g
870 406 01	870 416 01	6 - 7	49	32	78	80	78
870 406 03	870 416 03	8	49	32	78	81	80
870 406 05	870 416 05	9	49	32	78	80	79
870 406 07	870 416 07	9 - 10	49	32	78	83	82
870 406 09	870 416 09	13	49	32	83	92	92

## Spojovacie vsuvky pre štandardné a bezpečnostné rýchlospojky

### Spojovacie vsuvky s vnútorným závitom pre štandardné a bezpečnostné rýchlospojky

**Materiál:** Karbónová oceľ, odolná proti korózii.

Vnútorný priemer: 7.2 mm/7.4 mm.

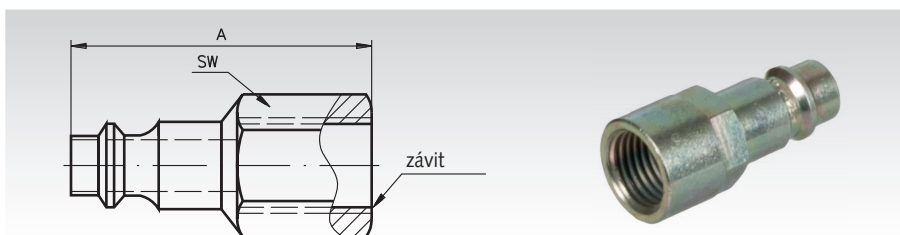
Prevádzkový tlak: 2 - 12 bar.

Max. prevádzkový tlak: 16 bar.

Presnosť: štandardné rozmery.

Tvrdosť: odolné proti opotrebeniu.

Informácie potrebné na objednanie: napr.: Produkt č., Typ, Veľkosť



Produkt č.	Závit	A mm	SW mm	Hmotnosť g
870 330 14	G 1/4	40	20	21
870 330 38	G 3/8	42	21	39
870 330 12	G 1/2	46	25	56

### Spojovacie vsuvky s vonkajším závitom pre štandardné a bezpečnostné rýchlospojky

**Materiál:** Karbónová oceľ, odolná proti korózii.

Vnútorný priemer: 7.2 mm/7.4 mm.

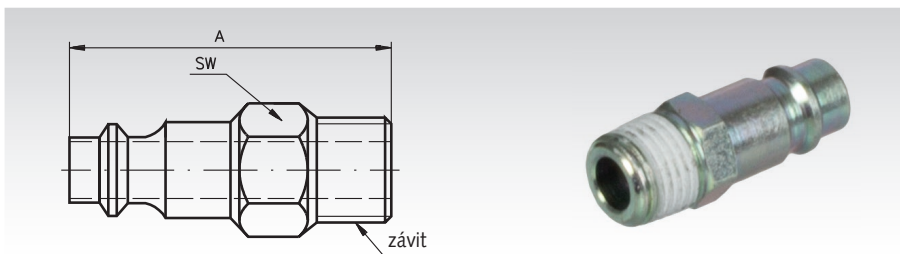
Prevádzkový tlak: 2 - 12 bar.

Max. prevádzkový tlak: 16 bar.

Presnosť: štandardné rozmery.

Tvrdosť: odolné proti opotrebeniu.

Informácie potrebné na objednanie: napr.: Produkt č., Typ, Veľkosť



Produkt č.	Závit	A mm	SW mm	Hmotnosť g
870 332 14	G 1/4	35	15	19
870 332 38	G 3/8	41	17	31
870 332 12	G 1/2	49	22	62

### Spojovacie vsuvky s hadicovým spojom pre štandardné a bezpečnostné rýchlospojky

**Materiál:** Karbónová oceľ, odolná proti korózii.

Vnútorný priemer: 7.2 mm/7.4 mm.

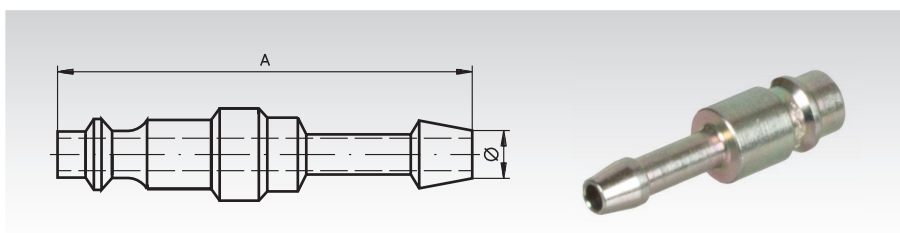
Prevádzkový tlak: 2 - 12 bar.

Max. prevádzkový tlak: 16 bar.

Presnosť: štandardné rozmery.

Tvrdosť: odolné proti opotrebeniu.

Informácie potrebné na objednanie: napr.: Produkt č., Typ, Veľkosť



Produkt č.	Spoj Ø mm	A mm	Hmotnosť g
870 346 00	6	45	14
870 348 00	8	46	17
870 349 00	9	54	25
870 350 00	10	46	19
870 353 00	13	52	26