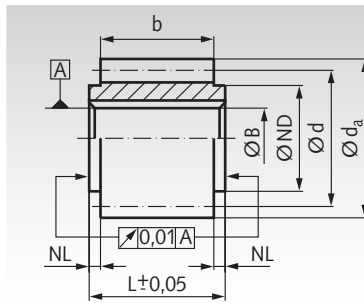


Präzisions-Stirnzahnräder aus Stahl 16MnCr5, gehärtet mit geschliffenen Zahnflanken

Verzahnungsqualität 7e25.
 Eingriffswinkel 20°.
 Einsatzgehärtet HRC 58± 2.
 Passfedernuten nach DIN 6885/1, Tol. P9.
 Verzahnungen, Bohrungen und Planseiten
 geschliffen. Nutposition ohne Bezug zur
 Verzahnung.



Bestellangaben: z.B.: Art.-Nr. 224 818 00, Stirnrad,
 Stahl 16MnCr5, Modul 1,0, 18 Zähne, geschliffen

Modul 1 Zahnbreite b = 10 mm, diverse Bohrungsgrößen

Artikel-Nr.	Zähne- zahl	b mm	d _a ^{-0,1} mm	d mm	NL mm	ND mm	L±0,05 mm	BH6 mm	zul. MD* Nm	Gewicht g
224 818 00	18	10	20	18	1,5/1,5	15	13	8	5,7	19
224 820 00	20	10	22	20	1,5/1,5	15	13	8	7,5	23
224 824 00	24	10	26	24	1,5/1,5	18	13	10	12,2	33
224 824 12	24	10	26	24	1,5/1,5	18	13	12	12,2	30
224 825 00	25	10	27	25	1,5/1,5	20	13	10	13,5	41
224 825 12	25	10	27	25	1,5/1,5	20	13	12	13,5	38
224 830 00	30	10	32	30	1,5/1,5	25	13	10	16,1	58
224 830 12	30	10	32	30	1,5/1,5	25	13	12	16,1	54
224 836 00	36	10	38	36	1,5/1,5	25	13	10	19,3	82
224 836 15	36	10	38	36	1,5/1,5	25	13	15	19,3	72
224 840 00	40	10	42	40	1,5/1,5	30	13	12	21,4	102
224 840 15	40	10	42	40	1,5/1,5	30	13	15	21,4	95
224 848 00	48	10	50	48	1,5/1,5	40	13	12	25,7	158
224 848 15	48	10	50	48	1,5/1,5	40	13	15	25,7	151
224 850 00	50	10	52	50	1,5/1,5	40	13	12	26,8	170
224 850 20	50	10	52	50	1,5/1,5	40	13	20	26,8	149
224 860 00	60	10	62	60	1,5/1,5	50	13	12	32,6	253
224 860 20	60	10	62	60	1,5/1,5	50	13	20	32,6	232

* Berechnungsgrundlagen siehe Seite 235.

Modul 1,5 Zahnbreite b = 15 mm, diverse Bohrungsgrößen

Artikel-Nr.	Zähne- zahl	b mm	d _a ^{-0,1} mm	d mm	NL mm	ND mm	L±0,05 mm	BH6 mm	zul. MD* Nm	Gewicht g
228 812 00	12	15	21	18	1,5/1,5	14	18	8	12,5	25
228 815 00	15	15	25,5	22,5	1,5/1,5	18	18	10	18,1	40
228 815 12	15	15	25,5	22,5	1,5/1,5	18	18	12	18,1	36
228 818 00	18	15	30	27	1,5/1,5	22	18	10	23,0	63
228 818 12	18	15	30	27	1,5/1,5	22	18	12	23,0	58
228 820 00	20	15	33	30	1,5/1,5	25	18	10	30,3	82
228 820 15	20	15	33	30	1,5/1,5	25	18	15	30,3	63
228 824 00	24	15	39	36	1,5/1,5	25	18	10	45,5	115
228 824 15	24	15	39	36	1,5/1,5	25	18	15	45,5	104
228 825 00	25	15	40,5	37,5	1,5/1,5	28	18	12	50,3	126
228 825 15	25	15	40,5	37,5	1,5/1,5	28	18	15	50,3	117
228 830 00	30	15	48	45	1,5/1,5	30	18	12	60,2	185
228 830 15	30	15	48	45	1,5/1,5	30	18	15	60,2	176
228 836 00	36	15	57	54	1,5/1,5	40	18	12	72,0	277
228 836 20	36	15	57	54	1,5/1,5	40	18	20	72,0	251
228 840 00	40	15	63	60	1,5/1,5	40	18	12	80,0	345
228 840 20	40	15	63	60	1,5/1,5	40	18	20	80,0	313
228 848 00	48	15	75	72	1,5/1,5	40	18	15	96,8	474
228 848 20	48	15	75	72	1,5/1,5	40	18	20	96,8	458
228 850 00	50	15	78	75	1,5/1,5	50	18	15	101,0	545
228 850 25	50	15	78	75	1,5/1,5	50	18	25	101,0	490
228 860 00	60	15	93	90	1,5/1,5	60	18	15	122,0	777
228 860 25	60	15	93	90	1,5/1,5	60	18	25	122,0	736

* Berechnungsgrundlagen siehe Seite 235.

Präzisions-Zahnstangen Seite 308

