

Montagehilfen für Zahnstangen, gerade verzahnt

Werkstoff: Stahl C45K, Verzahnungsqualität 8d25.
 Stahl 16MnCr5, Verzahnungsqualität 7h25.
 Edelstahl 1.4305 (V2A),
 Verzahnungsqualität 8d25.

ROSTFREI

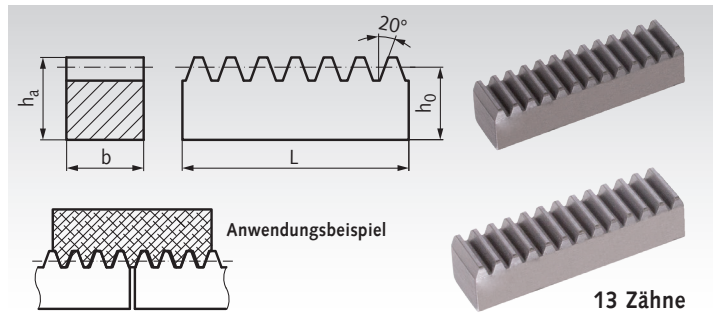
Bezugsprofil BP II DIN 867 / DIN 3972.
 Eingriffswinkel 20°. Verzahnungsqualität nach DIN 3967.

Verzahnung gefräst. Die Ausführungen aus 16MnCr5 sind im Zahnbereich induktiv gehärtet und an allen Längsflächen einschließlich Verzahnung geschliffen.

Alle Montagehilfen haben 13 Zähne.

Andere Abmessungen und Ausführungen auf Anfrage.

Bestellangaben: z.B.: Art.-Nr. 227 600 00, Montagehilfe für Zahnstangen, Modul 1,5, 10 x 10 x 60 mm, C45K



Artikel-Nr.	Modul	Teilung mm	b mm	h _a mm	h ₀ mm	L ≈ mm	Verzahnungsqualität	Werkstoff	Gewicht kg
227 600 00	1,5	4,71	10	10	8,5	60	8 d25	C45K	0,039
228 680 00	1,5	4,71	15	15	13,5	60	7 h25	16MnCr5	0,096
228 996 00	1,5	4,71	15	15	13,5	60	8 d25	1.4305	0,095
205 600 00	1,59	5	15	15	13,4	63	8 d25	C45K	0,101
205 996 00	1,59	5	15	15	13,4	63	8 d25	1.4305	0,101
241 600 00	2	6,28	16	20	18,0	80	8 d25	C45K	0,180
241 680 00	2	6,28	20	20	18,0	80	7 h25	16MnCr5	0,207
241 996 00	2	6,28	20	20	18,0	80	8 d25	1.4305	0,225
242 600 00	2,5	7,85	20	25	22,5	100	8 d25	C45K	0,353
242 996 00	2,5	7,85	25	25	22,5	100	8 d25	1.4305	0,438
243 600 00	3	9,42	25	30	27,0	120	8 d25	C45K	0,637
243 680 00	3	9,42	25	25	22,0	120	7 h25	16MnCr5	0,518
243 996 00	3	9,42	30	30	27,0	120	8 d25	1.4305	0,762
210 600 00	3,18	10	30	30	26,8	127	8 d25	C45K	0,815
210 996 00	3,18	10	30	30	26,8	127	8 d25	1.4305	0,815
244 600 00	4	12,57	30	40	36,0	162	8 d25	C45K	1,37
244 996 00	4	12,57	40	40	36,0	162	8 d25	1.4305	1,81
245 600 00	5	15,71	40	50	45,0	201	8 d25	C45K	2,84
246 600 00	6	18,85	60	60	54,0	241	8 d25	C45K	6,14
248 600 00	8	25,13	80	80	72,0	324	8 d25	C45K	14,3

Fertigungsbedingte Minus-Toleranzen bei Maß h_a und h₀:
 Modul 1,5 - 2: -0,2 mm
 Modul 2,5 - 4: -0,3 mm
 Modul 5 - 8: -0,4 mm

Montagehilfen für schrägverzahnte Zahnstangen siehe Seite 311-313
 Gegenstück für Montage.

Zahnstangen aus Kunststoff, gerade verzahnt, gespritzte Ausführung

Werkstoff: Polyacetal (Azetalharz) natur, weiß oder Polyketon (PK) natur, elfenbeinfarbig.

Bezugsprofil BP II DIN 867 / DIN 3972. Eingriffswinkel 20°. Gespritzte Ausführung.

Einsetzbar unter Wasser und anderen Medien.

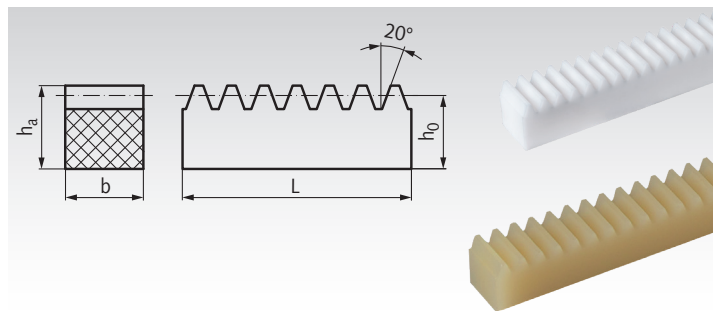
Polyacetal: Standardausführung mit hoher Härte.

Polyketon: Wesentlich höhere Lebensdauer durch sehr geringen Abrieb, auch bei Trockenlauf. Erheblich größere Sicherheit gegen Zahnbruch, besonders im Dauerbetrieb.

Werkstoffbedingt sind Kunststoffzahnstangen nicht gerichtet.

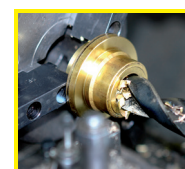
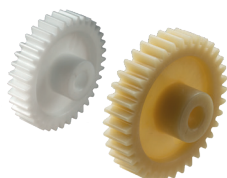
Temperaturbereich: -40°C bis +140 °C unter Berücksichtigung der Beanspruchung. Weitere Werkstoffrichtwerte Seite 1057.

Bestellangaben: z.B.: Art.-Nr. 281 601 00, Zahnstange Polyacetal, Modul 0,5, 4x4,5x250 mm



Artikel-Nr. Polyacetal	Artikel-Nr. Polyketon	Modul	b mm	h _a mm	h ₀ mm	Nennlänge L mm	Gewicht Polyacetal g	Gewicht Polyketon g
281 601 00	281 601 01	0,5	4	4,5	4	250	5,2	4,6
281 602 00	281 602 01	0,5	4	6	5,5	250	7,5	6,8
282 601 00	282 601 01	0,7	6	6,7	6	250	12,0	10,6
283 601 00	283 601 01	1	9	9	8	250	24,8	21,8
284 601 00	284 601 01	1,25	10	11	9,75	250	35,0	30,8
285 601 00	285 601 01	1,5	12	12	10,5	250	42,3	37,2
286 601 00	286 601 01	2	15,4	11	9	250	44,8	39,3
287 601 00	287 601 01	2,5	17	13	10,5	250	58,2	51,1
288 601 00	288 601 01	3	19,4	15	12	250	75,8	66,6

Passende Stirnzahnräder Seite 237



Fertigbearbeitung im 24-Stunden-Service möglich. Sonderanfertigungen und Zeichnungsteile auf Anfrage.