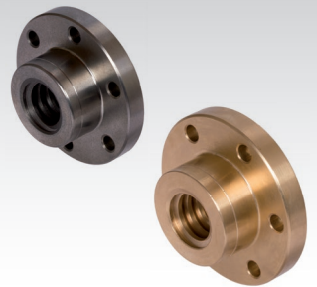
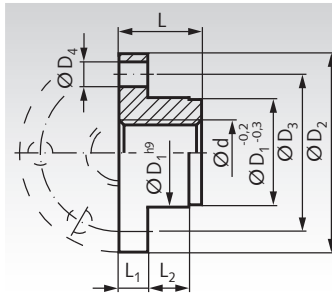


## Einbaufertige Flanschmutter mit metrischem ISO-Trapezgewinde DIN 103, zweigängig rechts

Werkstoff: Grauguss GG25  
Rotguss Rg7 (CuSn7Zn4Pb7-C).  
Toleranzfeld 7H.



Bestellangaben: z.B.: Art.-Nr. 645 770 16, Flanschmutter aus GG25, Tr. 16 x 8 P4

### Zweigängig rechts

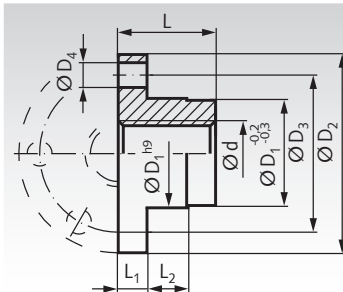
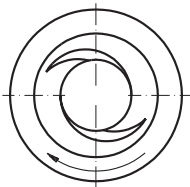
Artikel-Nr. Grauguss	Artikel-Nr. Rotguss	Trapezgew.		DIN ISO 2768 m						Gewicht		Zubehör (separat zu bestellen)*	
		Ød mm	D <sub>1</sub> mm	D <sub>2</sub> mm	D <sub>3</sub> mm	6 x D <sub>4</sub> mm	L mm	L <sub>1</sub> mm	L <sub>2</sub> mm	Grauguss kg	Rotguss kg	Artikel-Nr. Kardanadapter KARA	Artikel-Nr. Adapterkonsole KONA
645 770 16	645 771 16	16 x 8 P4	26	48	38	6	20	7	10	0,12	0,13	644 701 26	644 702 26
645 770 20	645 771 20	20 x 8 P4	30	58	45	7	22	8	12	0,17	0,20	644 701 30	644 702 30
645 770 24	645 771 24	24 x 10 P5	40	72	58	7	28	10	12	0,36	0,42	644 701 40	644 702 40
645 770 30	645 771 30	30 x 12 P6	50	82	68	7	44	12	15	0,85	0,95	644 701 50	644 702 50
645 770 40	645 771 40	40 x 14 P7	60	130	95	9	60	15	20	2,00	2,18	644 701 60	644 702 60

\* Adapter siehe Seite 518.  
Reibwertvergleich siehe Seite 514.



## Einbaufertige Flanschmutter EFM mit metrischem ISO-Trapezgewinde DIN 103, zweigängig rechts

Werkstoff: Rotguss Rg7 (CuSn7Zn4Pb7-C).  
Toleranzfeld 7H.



Bestellangaben: z.B.: Art.-Nr. 645 775 12, Flanschmutter EFM, Tr. 12 x 6 P3

### Zweigängig rechts

Artikel-Nr. Rotguss	Trapezgew.		DIN ISO 2768 m						Gewicht kg	Zubehör (separat zu bestellen)*	
	Ød mm	D <sub>1</sub> mm	D <sub>2</sub> mm	D <sub>3</sub> mm	6 x D <sub>4</sub> mm	L mm	L <sub>1</sub> mm	L <sub>2</sub> mm		Artikel-Nr. Kardanadapter KARA	Artikel-Nr. Adapterkonsole KONA
645 775 12	12 x 6 P3	28	48	38	6	28	12	8	0,24	644 701 28	644 702 28
645 775 16	16 x 8 P4	28	48	38	6	44	12	8	0,28	644 701 28	644 702 28
645 775 20	20 x 8 P4	32	55	45	7	44	12	8	0,35	644 701 32	644 702 32
645 775 24	24 x 10 P5	32	55	45	7	44	12	8	0,30	644 701 32	644 702 32
645 775 30	30 x 12 P6	38	62	50	7	46	14	8	0,42	644 701 38	644 702 38
645 775 40	40 x 14 P7	63	95	78	9	73	16	10	1,82	644 701 63	644 702 63

\* Adapter siehe Seite 518.  
Reibwertvergleich siehe Seite 514.

