

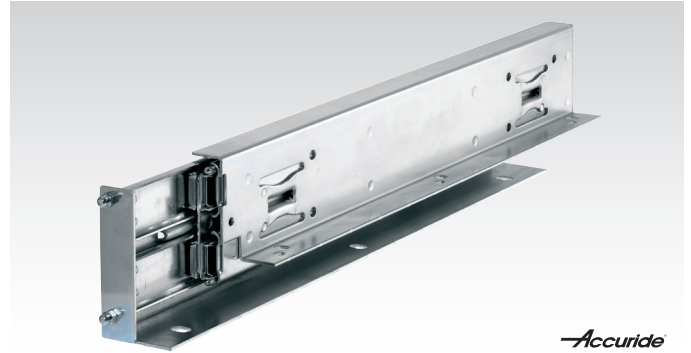
Auszugschienen DZ 0522, Breite 26,5 mm, bis 180 kg, Überauszug

Werkstoff:

Schienenenteile: kaltgewalzter Stahl, hell verzinkt.
Kugelkäfige: kaltgewalzter, verzinkter Stahl.
Kugeln: gehärteter Stahl.

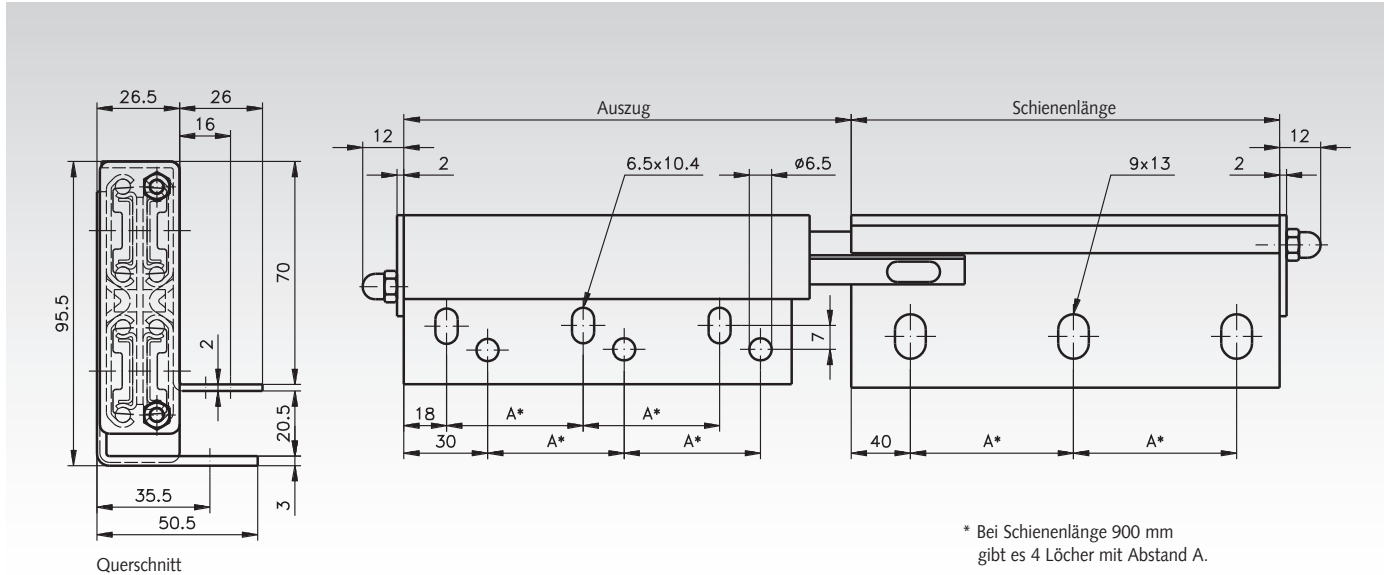
Kugelgelagerte Präzisions-Teleskopschienen für Anwendungen in Industrie und Elektronik.

- Hochbelastbare Bauweise.
- Stoßdämpfungsblöcke zum Schutz vor Stoß und Erschütterung.
- Abdeckung verhindert extreme Verschmutzung der Kugellaufbahnen.
- Montagewinkel an Innen- und Außenelementen.
- Nutzungsdauer 10.000 Zyklen (bis 140 kg bis zu 40.000 Zyklen).
- Temperaturbereich: -20°C bis +110°C.



Accuride

Bestellangaben: z.B.: Art.-Nr. 64905859, Auszugschienen DZ 0522



Artikel-Nr. pro Paar	Schienenlänge mm	Auszug +/-3,2 mm	A mm	Gesamtlänge mm	Lastwert Paar kg	Gewicht Paar kg
649 058 59	457	534	194,0	481	180	9,74
649 058 61	600	625	265,0	624	180	12,68
649 058 62	900	907	276,5	924	150	19,24

Hinweis

Empfohlene Befestigung: Schraube M6 am inneren ausfahrenden Element, Schrauben M8 am äußeren fixen Element.
Es sind alle Befestigungspositionen zu verwenden, damit der maximale Lastwert erreicht wird. Die Anbindung muss großflächig und verwindungssteif erfolgen.

Gesamtlänge = Schienenlänge + 24 mm.