

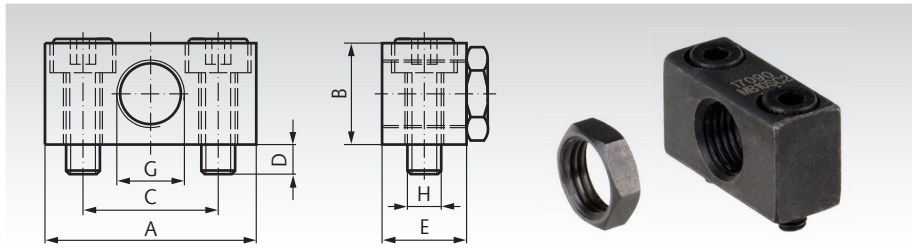
Kleinstoßdämpfer Zubehör

Montageblöcke

Werkstoff: Stahl brüniert.

Bei Montage mit Montageblock muss der Dämpfer mit einer Kontermutter gekontert werden. 2 Zylinderschrauben DIN 912 werden mitgeliefert.

Bestellangaben: z.B.:
Art.-Nr. 690 030 01, Montageblock M8x1



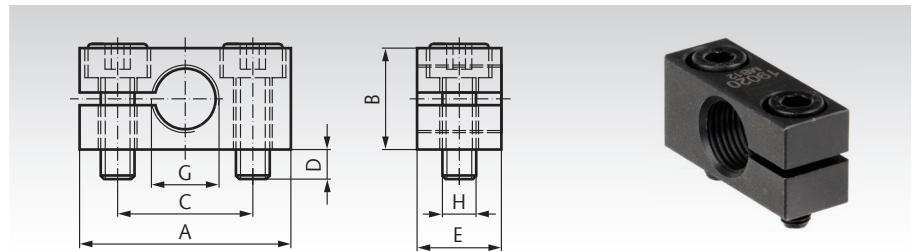
Artikel-Nr.	für Artikel-Nr.	A	B	C	D	E	G	H	Anzugsmoment	Gewicht	Artikel-Nr.	Gewicht
Montageblock	Stoßdämpfer	mm	mm	mm	mm	mm	Gewinde	Gewinde	Nm	g	Kontermutter	g
690 030 01	690 030 00	25	12	16	3,5	10	M8x1	M4x12	4	15	690 030 04	0,8
690 050 01	690 050 00	25	14	16	3,5	10	M10x1	M4x16	4	20	690 050 04	1,4

Klemmflansche

Werkstoff: Stahl brüniert.

Bei Montage mit Klemmflansch ist keine Kontermutter erforderlich. Eine Feinjustierung vor dem Klemmen ist möglich. 2 Zylinderschrauben DIN 912 werden mitgeliefert.

Bestellangaben: z.B.:
Art.-Nr. 690 035 02, Klemmflansch M12x1



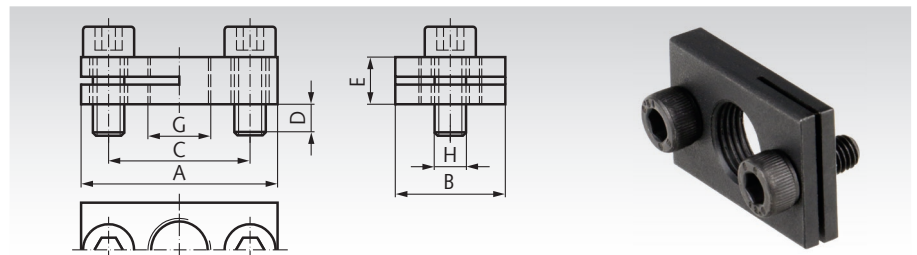
Artikel-Nr.	für Artikel-Nr.	A	B	C	D	E	G	H	Anzugsmoment	Gewicht
Klemmflansch	Stoßdämpfer	mm	mm	mm	mm	mm	Gewinde	Gewinde	Nm	g
690 035 02	690 035 00	32	16	20	4,5	12	M12x1	M5x16	6	35
690 150 02	690 150 00	32	20	20	4,5	12	M14x1,5	M5x2a0	6	40
690 225 02	690 225 00	40	25	28	6	20	M20x1,5	M6x25	11	89
690 600 02	690 600 00 / 690 900 00	46	32	34	6	25	M25x1,5	M6x30	11	185

Rechteckflansche

Werkstoff: Stahl brüniert.

Der Rechteckflansch ermöglicht eine Frontmontage ohne zusätzliche Kontermutter. Durch die flache kompakte Bauweise kann platzsparend konstruiert werden. 2 Zylinderschrauben DIN 912 werden mitgeliefert.

Bestellangaben: z.B.:
Art.-Nr. 690 030 03, Rechteckflansch M8x1



Artikel-Nr.	für Artikel-Nr.	A	B	C	E	G	H	Anzugsmoment	Gewicht
Rechteckflansch	Stoßdämpfer	mm	mm	mm	mm	Gewinde	Gewinde	Nm	g
690 030 03	690 030 00	25	14	18	6	M8x1	M4x10	4	15
690 050 03	690 050 00	28	14	20	6	M10x1	M4x10	4	15
690 035 03	690 035 00	32	20	24	6	M12x1	M5x12	6	25
690 150 03	690 150 00	34	20	26	6	M14x1,5	M5x12	6	25
690 225 03	690 225 00	46	32	36	8	M20x1,5	M6x14	11	89
690 600 03	690 600 00 / 690 900 00	52	32	42	8	M25x1,5	M6x14	11	185