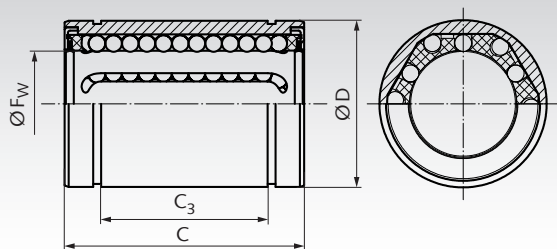


Lineárne ložiská KB-3-ST ISO Série 3, Uzavretý dizajn



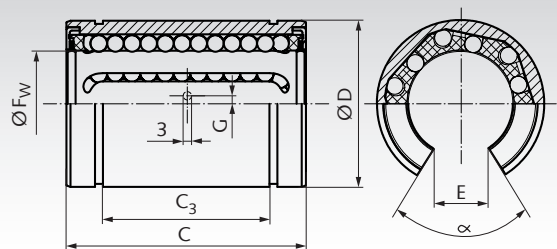
Materiál: S ocelovým plášťom. Gulová klietka z plastu.
Tieto lineárne ložiská sa hodia do vnútra krytu, alebo ako náhradné časti našich uzatvorených jednotiek ISO Série 3.

Tložiská sú namazané z výroby. Aby sa zabránilo vniknutiu nečistôt a úniku maziva, lineárne guľôčkové ložiská sú obojstranne utesnené. Odporúčaná tolerancia hriadeľa je h6, tolerancia otvoru H7.

Informácie potrebné na objednanie: napr.: Produkt č. 646 005 06, Lineárne ložiská KB-3-ST, Vnútorý Ø 5 mm

Produkt č.	F _w mm	D mm	C mm	C ₃ mm	Nosnosť		Hmotnosť g	Produkt č.	Hmotnosť g
					dyn. C N	stat. C ₀ N		Poistný krúžok DIN 471	
646 005 06	5	12	22	12,3 ^{-0,2}	270	270	10	617 412 00	0,5
646 007 06*	6	12*	19*	11,3 ^{-0,2*}	200	260	10	617 412 00	0,5
646 008 06	8	16	25	14,3 ^{-0,2}	350	410	20	617 416 00	0,7
646 010 06*	10	19	29	19,4 ^{-0,2*}	370	540	30	617 419 00	1,0
646 012 06	12	22	32	20,3 ^{-0,2}	555	800	40	617 422 00	1,5
646 016 06	16	26	36	22,3 ^{-0,2}	1045	910	60	617 426 00	2,0
646 020 06	20	32	45	28,3 ^{-0,2}	1170	1400	90	617 432 00	3,5
646 025 06	25	40	58	40,4 ^{-0,3}	1330	1600	210	617 440 00	6,0
646 030 06	30	47	68	48,4 ^{-0,3}	2120	2800	320	617 447 00	7,5
646 040 06	40	62	80	56,3 ^{-0,3}	2920	4100	700	617 462 00	14,3
646 050 06	50	75	100	72,3 ^{-0,3}	5195	8100	1130	617 475 00	24,6
646 060 06**	60	90	125	95,4 ^{-0,4**}	6390	10200	2050	-	-

Lineárne ložiská KB-3-ST-O ISO Série 3, Otvorený dizajn



Materiál: S ocelovým plášťom. Gulová klietka z plastu.
Tieto lineárne ložiská sa hodia do vnútra krytu, alebo ako náhradné časti našich uzatvorených jednotiek ISO Série 3.

Ložiská sú namazané z výroby. Aby sa zabránilo vniknutiu nečistôt a úniku maziva, lineárne guľôčkové ložiská sú obojstranne utesnené. Odporúčaná tolerancia hriadeľa je h6, tolerancia otvoru H7.

Informácie potrebné na objednanie: napr.: Produkt č. 646 012 07, Lineárne ložiská KB-3-ST-O, Vnútorý Ø 12 mm

Produkt č.	F _w mm	D mm	C mm	C ₃ mm	G mm	E mm	α °	Nosnosť		Hmotnosť g
								dyn. C N	stat. C ₀ N	
646 012 07	12	22	32	20,3 ^{-0,2}	0	7,5	78	555	800	40
646 016 07	16	26	36	22,3 ^{-0,2}	0	10,0	78	1045	910	60
646 020 07	20	32	45	28,3 ^{-0,2}	0	10,0	60	1170	1400	90
646 025 07	25	40	58	40,4 ^{-0,3}	1,5 ¹⁾	12,5	60	1330	1600	210
646 030 07	30	47	68	48,4 ^{-0,3}	2,0	12,5	50	2120	2800	320
646 040 07	40	62	80	56,3 ^{-0,3}	1,5	16,8	50	2920	4100	700
646 050 07	50	75	100	72,3 ^{-0,3}	2,5	21,0	50	5195	8100	1130

¹⁾ Pri veľkosti 25 je montážny otvor umiestnený pod stredom.

Ocelový hriadeľ s podperou na strane 467.
Presné domce na strane 481.