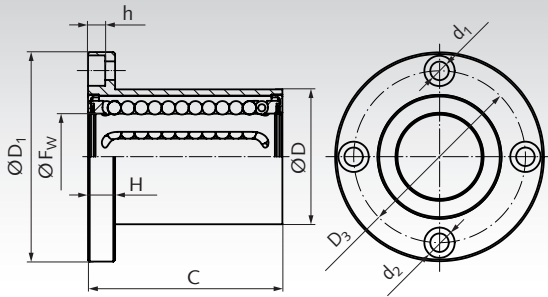


Lineárne ložiská KB-ST-F s kruhovou prírubou, krátke prevedenie



Materiál: S ocelovým plášťom. Guľová kľetka z plastu.

Lineárne guľôčkové ložiská sú vhodné na naskrutkovanie na komponenty. Prostredníctvom štyroch montážnych otvorov možno lineárne ložiská namontovať napr. priamo do strojov. Zaisťuje to jednoduchú montáž a zameniteľnosť.

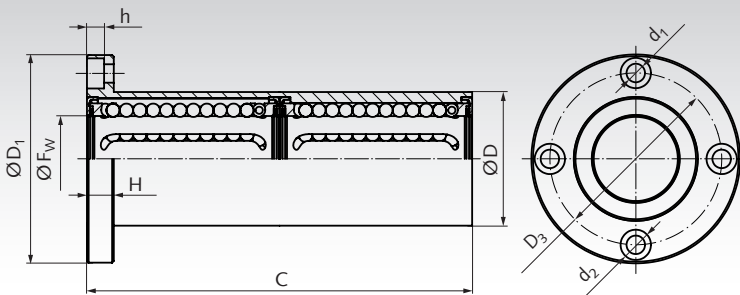
Ložiská sú namazané z výroby. Aby sa zabránilo vniknutiu nečistôt a úniku maziva, lineárne guľôčkové ložiská sú obojstranne utesnené.

Odporúčaná tolerancia hriadeľa je h6, tolerancia otvoru H7.

Informácie potrebné na objednanie: napr.: Produkt č. 646 006 06F, Lineárne ložiská KB-ST-F, Vnútny Ø 6 mm

Produkt č.	F _w mm	D mm	D ₁ mm	D ₃ mm	C ^{±0,3} mm	H mm	d ₁ x d ₂ x h mm	Nosnosť		Hmotnosť g
								dyn. C N	stat. C ₀ N	
646 006 06F	6	12	28	20	19	5	3,5 x 6 x 3,1	206	265	25
646 008 06F	8	16	32	24	25	5	3,5 x 6 x 3,1	265	402	50
646 012 06F	12	22	42	32	32	6	4,5 x 7,5 x 4,1	510	784	80
646 016 06F	16	26	46	36	36	6	4,5 x 7,5 x 4,1	578	892	110
646 020 06F	20	32	54	43	45	8	5,5 x 9 x 5,1	862	1370	190
646 025 06F	25	40	62	51	58	8	5,5 x 9 x 5,1	980	1570	340
646 030 06F	30	47	76	62	68	10	6,6 x 11 x 6,1	1570	2740	560
646 040 06F	40	62	98	80	80	13	9 x 14 x 8,1	2160	4020	1180
646 050 06F	50	75	112	94	100	13	9 x 14 x 8,1	3820	7940	1750
646 060 06F	60	90	134	112	125	18	11 x 17 x 11,1	4700	9800	3220

Tandemové lineárne ložiská KBT-ST-FL s kruhovou prírubou, dlhé prevedenie



Materiál: S ocelovým plášťom. Guľová kľetka z plastu.

Lineárne guľôčkové ložiská sú vhodné na naskrutkovanie na komponenty. Prostredníctvom štyroch montážnych otvorov možno lineárne ložiská namontovať napr. priamo do strojov. Zaisťuje to jednoduchú montáž a zameniteľnosť.

Ložiská sú namazané z výroby. Aby sa zabránilo vniknutiu nečistôt a úniku maziva, lineárne guľôčkové ložiská sú obojstranne utesnené.

Odporúčaná tolerancia hriadeľa je h6, tolerancia otvoru H7.

Informácie potrebné na objednanie: napr.: Produkt č. 646 006 06FL, Tandemové lineárne ložiská KBT-ST-FL, vnútorný Ø 6 mm

Produkt č.	F _w mm	D mm	D ₁ mm	D ₃ mm	C ^{±0,3} mm	H mm	d ₁ x d ₂ x h mm	Nosnosť		Hmotnosť g
								dyn. C N	stat. C ₀ N	
646 006 06FL	6	12	28	20	35	5	3,5 x 6 x 3,1	323	530	30
646 008 06FL	8	16	32	24	46	5	3,5 x 6 x 3,1	421	804	60
646 012 06FL	12	22	42	32	61	6	4,5 x 7,5 x 4,1	813	1570	110
646 016 06FL	16	26	46	36	68	6	4,5 x 7,5 x 4,1	921	1780	160
646 020 06FL	20	32	54	43	80	8	5,5 x 9 x 5,1	1370	2740	260
646 025 06FL	25	40	62	51	112	8	5,5 x 9 x 5,1	1570	3140	540
646 030 06FL	30	47	76	62	123	10	6,6 x 11 x 6,1	2500	5490	820
646 040 06FL	40	62	98	80	151	13	9 x 14 x 8,1	3430	8040	1810
646 050 06FL	50	75	112	94	192	13	9 x 14 x 8,1	6080	15900	2820
646 060 06FL	60	90	134	112	209	18	11 x 17 x 11,1	7550	20000	4920

Hriadeľ strana 466. Uchytenia hriadeľa na strane 475.