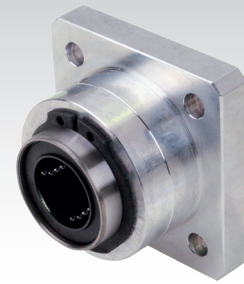
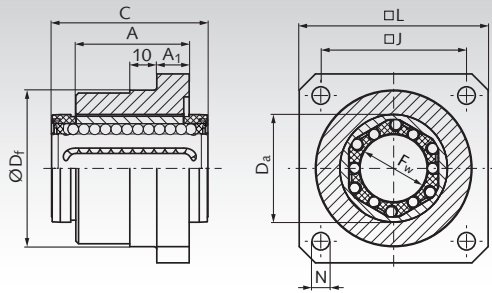


Linearkugellagereinheiten KG-3-FST ISO-Reihe 3, Flanschausführung, mit geschlossenem Stahl-Linearkugellager



Werkstoff: Stranggepresstes Aluminiumgehäuse mit sauber gefräster Auflagefläche und präzisiertem Zentrieransatz D_f . Mit einem geschlossenen Linearkugellager der ISO-Reihe 3 mit Stahlmantel und Kunststoffkäfig. Die Lager sind beidseitig abgedichtet und einbaufertig befüllt.

Empfohlene Wellentoleranz h6.

Ersatz-Linearkugellager siehe Seite K43_N141.

Bestellangaben: z.B.: Art.-Nr. 646 712 06S, Linearkugellagereinheit KG-3-FST, Flanschausführung, Innen-Ø 12 mm

Artikel-Nr.	F_w mm	A mm	A_1 mm	C mm	D_a mm	D_f g7 mm	J mm	L mm	N mm	Tragzahlen		Gewicht g
										dyn. C N	stat. C_0 N	
646 712 06S	12	22	6	32	22	32	30	40	5,5	555	800	80
646 716 06S	16	24	8	36	26	38	35	50	5,5	1045	910	120
646 720 06S	20	30	10	45	32	46	42	60	6,6	1170	1400	210
646 725 06S	25	42	12	58	40	58	54	70	6,6	1330	1600	430
646 730 06S	30	50	14	68	47	66	60	80	9	2120	2800	650
646 740 06S	40	59	16	80	62	90	78	100	11	2920	4100	1370

Wellenstahl Seite 466. Wellenböcke Seite 475.