

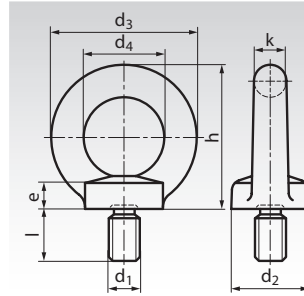
Ringschrauben, Edelstahl rostfrei, gegossene Ausführung

Werkstoff: Edelstahl A2 und Edelstahl A4, gegossen, poliert.



- Kostengünstige Ausführung für viele Befestigungsaufgaben, z.B. in Haus und Garten für Absperrungen.
- Nicht zulässig als Hebezeug, nicht für sicherheitsrelevante Anwendungen.

Temperaturbereich: -20°C bis +200°C.



Bestellangaben: z.B.: Art.-Nr. 654 583 06, Ringschraube gegossen, M6, A2

Artikel-Nr. rostfrei A2	Artikel-Nr. rostfrei A4	d ₁ mm	d ₂ ≈ mm	d ₃ ≈ mm	d ₄ ≈ mm	e ≈ mm	h ≈ mm	k ≈ mm	l mm	Gewicht kg
654 583 06	654 585 06	M6	16	28	16	6	28	6	11	0,05
654 583 08	654 585 08	M8	20	36	20	6	33	8	13	0,06
654 583 10	654 585 10	M10	25	45	25	8	42	10	17	0,11
654 583 12	654 585 12	M12	30	54	30	10	51	12	20,5	0,18
654 583 16	654 585 16	M16	35	63	35	12	60	14	27	0,28
654 583 20	654 585 20	M20	40	72	40	14	69	16	30	0,45
654 583 24	654 585 24	M24	50	90	50	18	87	20	36	0,74

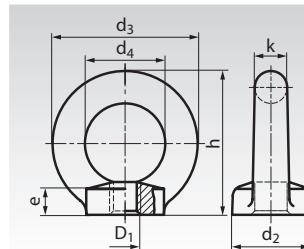
Ringmuttern, Edelstahl rostfrei, gegossene Ausführung

Werkstoff: Edelstahl A2 und Edelstahl A4, gegossen, poliert.



- Kostengünstige Ausführung für viele Befestigungsaufgaben, z.B. in Haus und Garten für Absperrungen.
- Nicht zulässig als Hebezeug, nicht für sicherheitsrelevante Anwendungen.

Temperaturbereich: -20°C bis +200°C.



Bestellangaben: z.B.: Art.-Nr. 654 589 06, Ringmutter gegossen, M6, A2

Artikel-Nr. rostfrei A2	Artikel-Nr. rostfrei A4	D ₁ mm	d ₂ ≈ mm	d ₃ ≈ mm	d ₄ ≈ mm	e ≈ mm	h ≈ mm	k ≈ mm	Gewicht kg
654 589 06	654 591 06	M6	16	28	16	6	28	6	0,04
654 589 08	654 591 08	M8	20	36	20	6	33	8	0,05
654 589 10	654 591 10	M10	25	45	25	10	42	10	0,09
654 589 12	654 591 12	M12	30	54	30	11	51	12	0,16
654 589 16	654 591 16	M16	35	63	35	13	60	14	0,24
654 589 20	654 591 20	M20	40	72	40	16	69	16	0,36
654 589 24	654 591 24	M24	50	90	50	20	87	20	0,72
654 589 30	-	M30	65	108	60	25	105	24	1,32

Hinweis

Diese Ringschrauben und Ringmuttern entsprechen nicht DIN 580 / DIN 582. Die Belastbarkeiten und Sicherheiten entsprechen nicht den DIN-Teilen. Diese Ringschrauben und Ringmuttern dürfen daher nur bei geringer Beanspruchung und auf eigene Gefahr verwendet werden, aber niemals für sicherheitsrelevante Anwendungen. Je nach Gießerei sind diese mit der Gewindegröße und / oder der Herstellerkennung gekennzeichnet.



Loctite
Schraubensicherungen
und Fügeprodukte
Seite 849.