

Základne motorov RMW

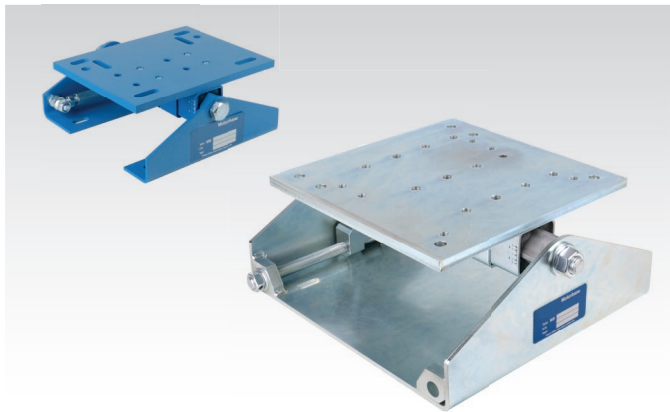
Materiál:

RMW 27: Ocelové diely lakované na modro, skrutky a ostatné komponenty pozinkované.

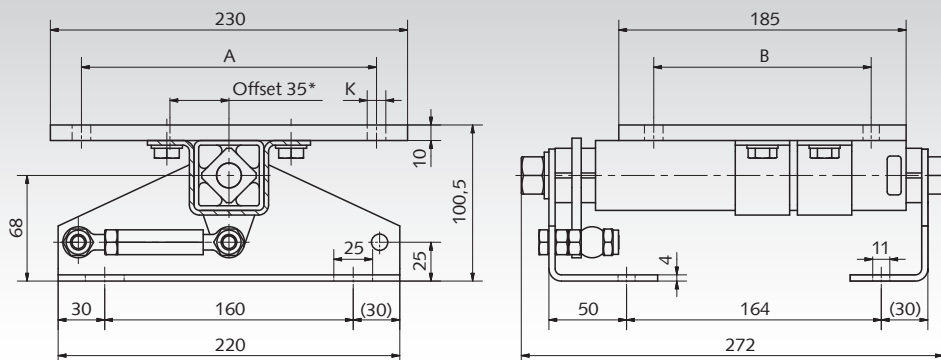
RMW 38: Ocelové diely, skrutky a ostatné komponenty pozinkované.

Základne motorov sa používajú na optimalizáciu remeňových pohonov. Zabezpečujú konštantné napnutie remeňa a rovnomerný prenos krútiaceho momentu. Vypínanie systému pre manuálne dodatočné napínanie už nie je potrebné. Nároky na údržbu sú minimalizované. Oscilácie, vibrácie a špičky zaťaženia sa absorbujú. Základňa motora pozostáva z dosky motora, bočných podpier, predpínacieho zariadenia a gumených závesných prvkov. Iné veľkosti, ATEX – a špeciálne verzie na vyžiadanie.

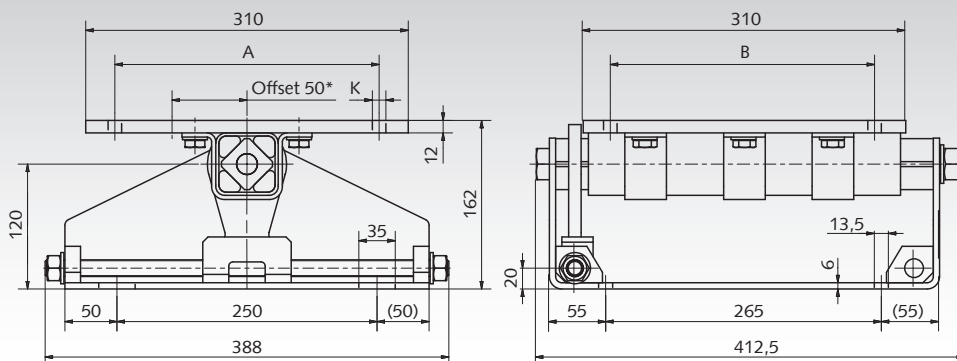
Informácie potrebné na objednanie: napr.: Produkt č. 140 590 27, Základňa motora RMW 27



RMW 27



RMW 38



* Ak je upínacia vzdialenosť nedostatočná, je možné použiť montáž s posunom.

| Produkt č. | Typ | Veľkosť ** IEC | A mm | B mm | K mm | Hmotnosť kg |
|------------|--------|-------------------|---------|---------|---------|----------------|
| 140 590 27 | RMW 27 | 90S | 140 | 100 | 10,5 | 7 |
| | | 90L | 140 | 125 | 10,5 | |
| | | 100L | 160 | 140 | 10,5 | |
| | | 112M | 190 | 140 | 10,5 | |
| 140 590 38 | RMW 38 | 132S | 216 | 140 | M10 | 25,4 |
| | | 132M | 216 | 178 | M10 | |
| | | 160M | 254 | 210 | 13,0 | |
| | | 160L | 254 | 254 | 13,0 | |

** Pri motoroch, ktorých veľkosti nie sú uvedené, nás kontaktujte.

Poznámka

Každý držiak má 4 montážne otvory na pripevnenie základne motora. Typ RMW 27: veľkosť štrbiny 11 x 25 mm. Typ RMW 38: veľkosť štrbiny 13,5 x 35 mm. Pri montáži hnacích remeňov dbajte na skúšobné zaťaženie špecifikované príslušným výrobcom. Opakované napínanie hnacieho remeňa sa zvyčajne nevyžaduje. Po niekoľkých dňoch prevádzky by sa mala vykonať kontrola napnutia. Návod na montáž nájdete na stránke www.maedler.de v časti Downloads.