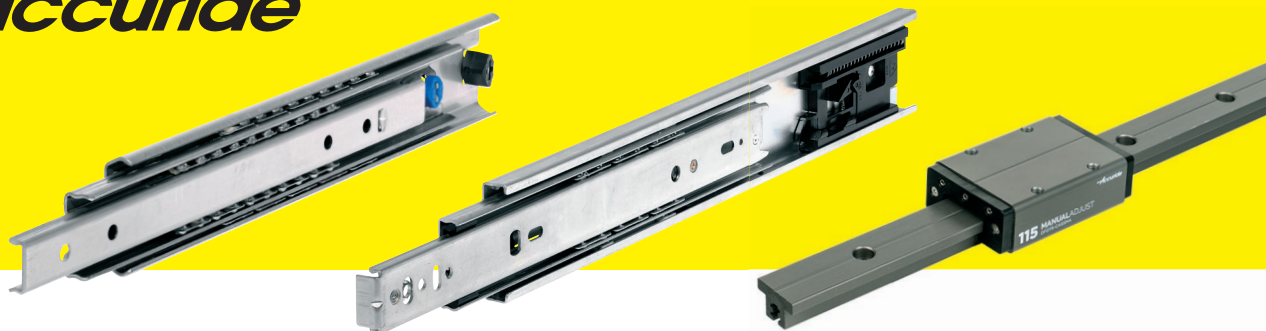


Accuride®



Inhalt (nach Typnummern sortiert)	Seite
Allgemeine Beschreibung	499
Auswahltablelle	500
Linearführungen DFG 115	544
Linearführungen DA 0115 RC	545
Linearführungen DA 0116 RC	546
Auszugschienen DZ 0201	503
Auszugschienen DZ 0204	506
Auszugschienen DZ 0301	527
Auszugschienen DS / DZ 0305	526
Auszugschienen DS 0330	522
Auszugschienen DZ 0522	541
Auszugschienen DZ 2002	502
Auszugschienen DZ 2026	504
Auszugschienen DS 2028	507
Auszugschienen DZ 2109	501
Auszugschienen DB / DZ 2132	505
Auszugschienen DZ 2431	509
Auszugschienen DZ 2601	511
Auszugschienen DZ 2642	512
Auszugschienen DZ 2731 CL	510
Auszugschienen DZ 2907	521
Auszugschienen DS 3031	528
Auszugschienen DZ 3301	523
Auszugschienen DZ 3307	524
Auszugschienen DZ 3308	525
Auszugschienen DS 3557	529
Auszugschienen DZ 3607	533
Auszugschienen DZ 3732	513
Auszugschienen DH 3832	516
Auszugschienen DZ 3832	515
Auszugschienen DZ 3832 DO	519
Auszugschienen DZ 3832 EC-B	514
Auszugschienen DZ 3832 SC	518
Auszugschienen DZ 3832 TR	517
Auszugschienen DA 4120	508
Auszugschienen DA 4160	540

Inhalt (Fortsetzung)	Seite
Auszugschienen DA 5321	520
Auszugschienen DS / DZ 5321	536
Auszugschienen DZ 5321 EC	531
Auszugschienen DZ 5321 SC	535
Auszugschienen DS 5322	532
Auszugschienen DZ 5417	530
Auszugschienen DZ 7957	534
Auszugschienen DP 9301 E	538
Auszugschienen DZ 9301 E	537
Auszugschienen DZ 9308	539
Winkel DZ 633	542
Winkelsätze DZ 634	543

Auswahltool
 im Internet unter
www.maedler.de
 im Bereich
MÄDLER®-Tools

Allgemeine Beschreibung und technische Hinweise

Allgemeine Beschreibung und Verwendung

Hochwertige, wartungsfreie kugelgelagerte Präzisions-Auszugschienen für vielfältige Anwendungen in gewerblich und industriell genutzten Maschinen und Geräten:
Z. B. Verkaufsautomaten, Kassen-Automaten, Produktionsanlagen, zur geschützten Unterbringung von Eingabe- oder Überwachungsgeräten an computergesteuerten Werkzeugmaschinen und Fertigungsstraßen, Auszieh-Regale, Abdeckhauben usw.. Auch in Fahrzeugen (Werkstattwagen, Lösch-/Rettungswagen, Personenzügen) und Flugzeugen ermöglichen ausziehbare Objekte eine optimale Raumausnutzung.

Werkstoff

Schienelemente: kaltgewalzter Stahl, z. T. Edelstahl 1.4301.

Kugelkäfige: vorplattierter kaltgewalzter Stahl, z. T. Edelstahl oder Kunststoff.

Kugeln: Wälzlerstahl gehärtet, z. T. Edelstahl.

Schmierung und Temperaturbereich

Wartungsfrei: Lebensdauerschmierung mit Niedertemperaturfett, -20°C bis +120°C. Ein Nachschmieren ist nicht erforderlich. Temperaturbereich: siehe jeweilige Katalogseite.

Oberflächenschutz

Hell verzinkt, zum Teil wahlweise schwarz passiviert. Auf Anfrage weiß lackiert. Typ DH3832 mit spezieller Verzinkung für stark erhöhten Korrosionsschutz (Edelstahlteile sind naturfarben).

Auswahl und Dimensionierung

Die Auswahl erfolgt am zweckmäßigsten mittels der Auswahltablelle Seite 500 anhand folgender Kriterien:

- **Teil- oder Vollauszug.**
- **Lastwert.**
- **Zusätzliche Merkmale.**
- **Oberfläche/Werkstoff.**
- **Äußere Abmessungen.**

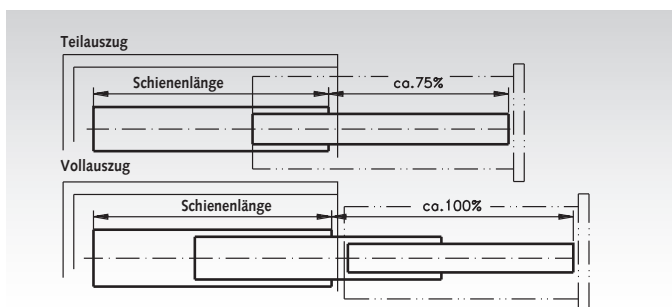
Ein optimaler Lauf wird unter Last erreicht. Die Schienen sollten daher nicht stark überdimensioniert werden.

Auszug

Unterscheidung nach Teilauszug und Vollauszug.

Teilauszug: Zweiteilige Schienen ermöglichen einen Auszug von ca. 75% der Schienenlänge.

Vollauszug: Dreiteilige Schienen ermöglichen einen Auszug von ca. 100% der Schienenlänge. Einige dieser Typen bieten einen noch größeren Auszug (Übersauszug). Typ 2026 bietet einen Teilauszug in beide Richtungen. Alle anderen Typen sind nur in einer Richtung ausziehbar.



Zusätzliche Merkmale

Je nach Typ sind die Schienen für spezielle Anforderungen unterschiedlich ausgestattet:

- **Schnelltrennung:** Ermöglicht einfaches Herausnehmen.
- **Einhalterung:** Einrasten in eingezogener Position.
- **Aushalterung:** Einrasten in ausgezogener Position.
- **Verriegelung:** Sicherung in eingefahrener und/oder ausgezogener Position. Zum Entriegeln muss ein Hebel betätigt werden.
- **Selbsteinzug:** Ein Federmechanismus zieht die ausgefahrene Schiene wieder ein.
- **Befestigungswinkel:** Zur optimalen Seiten- oder Boden-/Plattform-Montage. Der Typ DZ 2109 wird mit Winkeln geliefert.

Für die Typen DZ 2132, 3832, 3832SC/DO, 7957, 9301-E und 9308 können Winkel dazu bestellt werden.

Optionale Winkel zum Einbau in Elektronikschränken sind auf Anfrage lieferbar. Einige Typen bieten zudem die Möglichkeit, die Schubladenfront mittels Einstellnocken auszurichten.

Belastbarkeit

Die angegebenen Lastwerte sind jeweils für ein Schienenpaar bei üblicher vertikaler Montage (Schiene hochkant angeordnet). Bei horizontaler Montage (Schiene flach liegend) beträgt die Belastbarkeit nur 25% des angegebenen Lastwertes. Die Lastwerte gelten bei mittig aufliegender Last für Schienen, bei einem Auszug von 450 mm. Die Lastwertangaben sind dynamische Werte. Statisch ist maximal das Doppelte möglich.

Einbau

Optimaler Lauf wird unter leichter Zugbelastung erreicht. Die Einbaubreite sollte daher um 0,2 bis 0,5 mm über der angegebenen Schienenbreite liegen. Nach der Montage sind die Schienen auf Leichtgängigkeit zu prüfen und bei Bedarf auszurichten. Falls kein leichter Lauf erzielt werden kann, sind die Einbaugerhältnisse hinsichtlich Breite, Parallelität und Winkeligkeit zu prüfen.



Einbau-Breite X
= Schienenbreite
+0,2 / +0,5 mm

Auszugschienen Auswahltable

Die Auszugschienen sind in der Tabelle wie folgt sortiert: 1. Nach Auszug-Art: Teil-Auszug oder Voll-Auszug (100%) / Über-Auszug (>100%).
2. Innerhalb der Auszug-Art: Nach Lastwert aufsteigend.

Schiementyp	Auszug	Lastwert kg	Breite x Höhe mm	Schnell-trennung	Ein-halterung	Aus-halterung	Verriegelung 1)	Selbst-einzug	optionale Befestigungswinkel	Oberfläche bzw. Werkstoff	Seite
DZ 2002	Teil 2)	35	9,5 x 35,1		X					hell verzinkt	502
DZ 2109	Teil	35	12,7 x 34,8	X	X	X			X	hell verzinkt	501
DZ 0201	Teil	50	9,5 x 35,3							hell verzinkt	503
DZ 2026	Teil 2)	50	9,5 x 35,3			X				hell verzinkt	504
DB 2132	Teil	50	12,7 x 35,0	X	X				X	schwarz verzinkt	505
DZ 2132	Teil	50	12,7 x 35,0	X	X				X	hell verzinkt	505
DZ 0204	Teil	65	9,5 x 35,3	X			A			hell verzinkt	506
DS 2028	Teil	65	9,5 x 35,3		X					Edelstahl <small>ROSTFREI</small>	507
DA 4120	Teil	550	36 x 80,0							Aluminium	508
DZ 2431	100%	20	16,0 x 20,0							hell verzinkt	509
DZ 2731CL	100%	30	19,1 x 27,0				E			hell verzinkt	510
DZ 3732	100%	40	12,7 x 37,0	X	X				X	hell verzinkt	513
DZ 2601	100%	45	12,7 x 26,3		X					hell verzinkt	511
DZ 2642	100%	45	12,7 x 26,3		X					hell verzinkt	512
DZ 3832EC-B	100%	45	12,7 x 45,7	X	X			X		hell verzinkt	514
DZ 3832TR	100%	45	12,7 x 45,7	X	TR 3)					hell verzinkt	517
DH 3832	100%	50	12,7 x 45,7	X	X					hell verzinkt	516
DZ 3832	100%	50	12,7 x 45,7	X	X				X	hell verzinkt	515
DZ 3832SC	100%	50	12,7 x 45,7	X	X			X	X	hell verzinkt	518
DZ 3832DO	100%	50	12,7 x 45,7	X	X	X			X	hell verzinkt	519
DA 5321	>100%	50	19,1 x 53,1		X					Aluminium	520
DZ 2907	>100%	55	9,6 x 41,0	X			A			hell verzinkt	521
DZ 3301	>100%	68	12,7 x 50,8		X					hell verzinkt	523
DZ 3307	>100%	68	12,7 x 50,8	X			A			hell verzinkt	524
DZ 3308	>100%	68	12,7 x 50,8	X			E / A			hell verzinkt	525
DZ 0301	>100%	70	19,1 x 35,3							hell verzinkt	527
DS 0305	>100%	70	19,1 x 35,3	X			A			Edelstahl <small>ROSTFREI</small>	526
DZ 0305	>100%	70	19,1 x 35,5	X			A			hell verzinkt	526
DS 0330	100%	80	19,1 x 35,0		X					Edelstahl <small>ROSTFREI</small>	522
DS 3031	>100%	80	19,1 x 35,3							Edelstahl <small>ROSTFREI</small>	528
DS 3557	>100%	90	12,7 x 51,6	X			A			Edelstahl <small>ROSTFREI</small>	529
DZ 5417	>100%	100	17,5 x 54,0		X					hell verzinkt	530
DZ 5321EC	100%	100	19,1 x 53,1					X	X	hell verzinkt	531
DS 5322	>100%	120	20,7 x 53,1		X					Edelstahl <small>ROSTFREI</small>	532
DZ 3607	>100%	120	19,1 x 53,1	X			A			hell verzinkt	533
DZ 5321SC	>100%	120	19,1 x 53,1		X			X		hell verzinkt	535
DZ 7957	100%	160	19,1 x 70,8	X					X	hell verzinkt	534
DZ 5321	>100%	170	19,1 x 53,1		X					hell verzinkt	536
DS 5321	>100%	170	19,1 x 53,1		X					Edelstahl <small>ROSTFREI</small>	536
DZ 0522	>100%	180	26,5 x 95,5							hell verzinkt	541
DZ 9308	100%	227	19,1 x 76,2				E / A		X	hell verzinkt	539
DP 9301E	100%	272	19,1 x 76,2							hell verzinkt	538
DZ 9301E	100%	272	19,1 x 76,2						X	hell verzinkt	537
DA 4160	100%	300	26,5 x 80,0							Aluminium	540

1) A = Verriegelung in ausgezogener Position. E = Verriegelung in eingezogener Position.

2) Teilauszug in beide Richtungen.

3) Öffnen durch Druck auf die Schublade (Griff oder Knopf nicht erforderlich).



Weitere Accuride®-Produkte auf Anfrage.

Linearführungen Seite 545